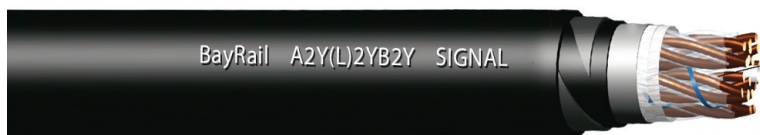


BayRail®

A-2Y(L)2YB2Y – quad stranded (H45)



Primena: Kao železnički signalizacioni kabl, u železničkim kontrolnim centrima, sistemima nadzora i sličnim objektima, pod uslovom da korišćenje specijalnih signalizacionih kablova (npr. PZB kablovi) nije propisano.

Application: As a railway signalling cable, in railway control centres, surveillance systems and similar facilities, provided that the use of special signalling technology cables (e.g. PZB cables) is not stipulated.

Prečnik provodnika	0,9	1,4
Otpornost provodnika (par provodnika) Ω/km	≤ 56,6	≤ 23,4
Otpor izolacije GΩxkm	≥ 10	≥ 10
Radni kapacitet na 800 Hz nF/km	≤ 45	≤ 45
Za centralnu četvorku nF/km	≤ 50	≤ 50
Test naizmeničnog napona 50 Hz		
Žila-žila Veff	2500	2500
Žila-ekran Veff	2500	2500
Temperaturni opsezi		
Tokom poleganja, instaliranja °C	-10 do +60	
Posle poleganja, instaliranja °C	-40 do +60	

Conductor diameter	0,9	1,4
Conductor resistance (pair of cores) Ω/km	≤ 56,6	≤ 23,4
Insulation resistance GΩxkm	≥ 10	≥ 10
Mutual capacitance at 800 Hz nF/km	≤ 45	≤ 45
For the central quad nF/km	≤ 50	≤ 50
Alternating voltage test 50 Hz		
Core-core Veff	2500	2500
Core-screen Veff	2500	2500
Temperature ranges		
During laying, installing °C	-10 to +60	
Before and after laying, installing °C	-40 to +60	

- A** Spoljnji kabl
 - 2Y** Izolacioni pokrivač od polietilena (PE)
 - (L)2Y** Lamirani plašt od polietilena
 - B** Oklop
 - 2Y** Spoljnji zaštitni plašt napravljen od PE
 - S** Signalni kabl
- (H45)** Maksimalni radni kapacitet vrednost na 800 Hz, 45nF/km

- A** Outdoor cable
 - 2Y** Insulating cover made of polyethylene (PE)
 - (L)2Y** Laminated sheath made of polyethylene
 - B** Armouring
 - 2Y** Outer protective sheath made of PE
 - S** Signalling cable
- (H45)** Maximum mutual capacitance value at 800 Hz, 45 nF/km

A-2Y(L)2YB2Y x0,9								
Naziv kabla	Presek	Boja	Da	MKO	RSP	RSPP	CU	T
Cable name	Cross section	Color	mm	daN	mm	mm	kg/km	kg/km
A-2Y(L)2YB2Y	1x4x0,9 S	crna/black	12	15	90	120	27	165
A-2Y(L)2YB2Y	3x4x0,9 S	crna/black	16	43	125	170	78	285
A-2Y(L)2YB2Y	5x4x0,9 S	crna/black	21	71	140	190	129	425
A-2Y(L)2YB2Y	7x4x0,9 S	crna/black	22	98	155	210	184	505
A-2Y(L)2YB2Y	10x4x0,9 S	crna/black	25	136	180	240	260	665
A-2Y(L)2YB2Y	14x4x0,9 S	crna/black	28	186	200	270	362	825
A-2Y(L)2YB2Y	20x4x0,9 S	crna/black	30	257	225	300	515	1060

Naziv kabla	Presek	Boja	Da	MKO	RSP	RSPP	CU	T
Cable name	Cross section	Color	mm	daN	mm	mm	kg/km	kg/km
A-2Y(L)2YB2Y	30x4x0,9 S	crna/black	37	366	270	360	769	1505
A-2Y(L)2YB2Y	40x4x0,9 S	crna/black	39	468	295	390	1024	1860

A-2Y(L)2YB2Y x1,4

Naziv kabla	Presek	Boja	Da	MKO	RSP	RSPP	CU	T
Cable name	Cross section	Color	mm	daN	mm	mm	kg/km	kg/km
A-2Y(L)2YB2Y	1x4x1,4 S	crna/black	15	35	105	140	63	255
A-2Y(L)2YB2Y	3x4x1,4 S	crna/black	22	101	155	210	186	495
A-2Y(L)2YB2Y	5x4x1,4 S	crna/black	26	164	180	240	310	715
A-2Y(L)2YB2Y	7x4x1,4 S	crna/black	28	226	195	260	437	885
A-2Y(L)2YB2Y	10x4x1,4 S	crna/black	32	308	240	320	621	1210
A-2Y(L)2YB2Y	14x4x1,4 S	crna/black	37	412	280	370	868	1575
A-2Y(L)2YB2Y	20x4x1,4 S	crna/black	43	563	315	420	1237	2095
A-2Y(L)2YB2Y	30x4x1,4 S	crna/black	50	781	370	490	1853	2980
A-2Y(L)2YB2Y	40x4x1,4 S	crna/black	56	963	420	560	2469	3805

Objašnjenje oznaka

- Da** Spoljnji dijametar
MKO Momenat kidanja prilikom poleganja
RSP Radijus savijanja tokom poleganja
RSPP Radijus savijanja ponovljen
Cu Težina bakra u kablju
T Ukupna težina kabla

Labels explanation

- Da** Outer diameter
MKO Tensile strength (during installation)
RSP Bending radius, fixed installation
RSPP Bending radius, repeated
Cu Copper No.
T Total weight