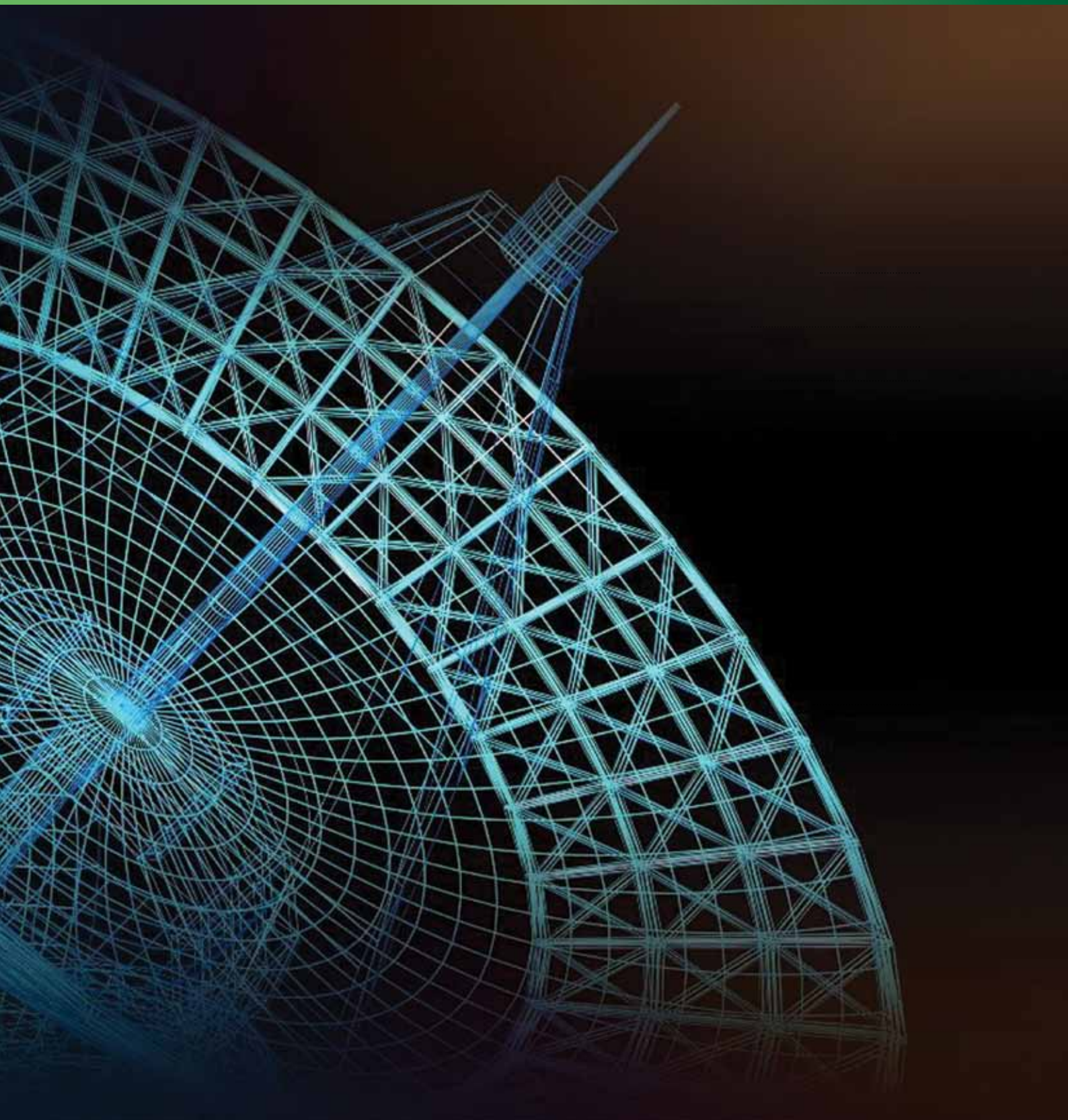


Telekomunikacioni kablovi / Telecommunication cables



## Telekomunikacioni kablovi Telecommunication cables

Ovi kablovi se obično koriste u instrumentacionim i kontrolnim sistemima, za prenos analognih i digitalnih signala u hemijskim i petrohemijskim industrijskim objektima, elektranama i u industrijama nafte i prirodnog gasa itd. Kablovi sa plavim plaštom su pogodni za primenu u bezbednostim sistemima. Oklop kabla štiti kabl od mehaničkih uticaja. Osim toga, ovi kablovi mogu direktno biti polagani u zemlji. Pogodni su za suve, vlažne, unutrašnje i spoljašnje instalacije.

Za povezivanje računarskih jedinica, ISDN-pod-jedinica i uređaja kao i za prenos podataka. Pogodni su za prenos analognih i digitalnih signala do 16 Mbit/s. Za prenos signala između elektronskih uređaja, u računarskim sistemima ili jedinica za kontrolu procesa sa povećanim zahtevima na elektromagnetnu kompatibilnost.

These cables are generally employed in instrumentation and control systems, for the transfer of analog and digital signal transmission in chemical and petrochemical industrial premises, power plants, natural gas and petroleum industries, etc. Cables with blue sheaths are suitable for security system applications. The cable armor protects the cable against mechanical impacts. Furthermore, these cables can directly be buried in the soil. They are suitable for dry, wet, indoor and outdoor installations.

For connection of computer units, ISDN-sub-units and -devices and for data transmission. Suitable for transmission of analog and digital signals up to 16 Mbit/s. For signal transmission between electronic devices, in computer systems or process control units with increased requirements to electromagnetic compatibility.



**Primena:** Za povezivanje telekomunikacionih jedinica unutar zgrada u suvim i vlažnim prostorijama, takođe na otvorenom ako je kabl zaštićen od direktnog sunčevog zračenja. Nije za upotrebu u strujnim kolima!

**Application:** For connection of telecommunication units inside of buildings in dry and wet rooms, also outdoors if the cable is protected against direct sun irradiation. Not for use in power circuits!

Materijal provodnika:	bakar
Konstrukcija provodnika:	klasa 1
Izolacija:	PVC T11
Jedinica raporeda:	četvorka
Raspored žila:	grupe
Materijal plašta:	PVC TM1
Boja spoljnog plašta:	siva RAL 7032
Otpornost na plamen:	VDE 0482-332-1-2/IEC 60332-1
Maksimalna temperatura tokom rada:	-30 - +70 °C
Dozvoljena temperatura tokom poleganja:	-5 - +50 °C
Radijus savijanja tokom rada:	7,5 x DA
Otpor izolacije:	100 MOhm <sub>x</sub> km
Spojnicica K1:	300 pF
Radni kapacitet:	100 nF/km
Otpornost petlje:	130 Ohm/km
Nominalni naponski nivo U:	300 V
Obeležavanje žila:	boje + prstenovi
Slabljenje na 800 Hz:	1,7

Conductor material:	bare copper
Conductor construction:	solid, class 1
Insulation:	PVC T11
Stranding unit:	quads
Stranding:	bunches
Sheathing material:	PVC TM1
Colour of outer sheath:	gray RAL 7032
Flame retardant:	VDE 0482-332-1-2/IEC 60332-1
Max. operating temperature, fixed:	-30 - +70 °C
Temperature, moved/during installation:	-5 - +50 °C
Bending radius, fixed installation:	7,5 x DA
Insulation resistance:	100 MOhm <sub>x</sub> km
Coupling K1:	300 pF
Operating capacity:	100 nF/km
Loop resistance:	130 Ohm/km
Nominal voltage U:	300 V
Core identification:	colours + rings
Attenuation at 800 Hz:	1,7

**Dodatni podaci:** Raspored žila: 4 provodnika uvijena u zvezdu četvorke, 5 zvezda-četvorki upredene u jednu pod-jedinicu, pod-jedinice slagane u slojevima. Identifikacija jezgra: zvezde četvorke svake grupe su obojene na sledeći način: crvena, zelena, siva, žuta, bela. Jezgra unutar jedne zvezde četvorke su obeležena prstenovima:

a-žica: 1 bez prstena

b-žica 1: jedan prsten, širok pored

a-žica 2: dupli prsten, širok pored

b-žica 2: dupli prsten, uzak pored

**Additional information:** Stranding: 4 cores twisted into star-quads, 5 star-quads stranded into one sub-unit, sub-units layed up in layers. Core identification: The star-quads of each bunch are colored as follows: red, green, gray, yellow, white. The cores within one star-quad are marked by rings:

a-wire 1: without ring

b-wire 1: one ring, wide spaced

a-wire 2: double ring, wide spaced

b-wire 2: double ring, narrow spaced

**J-YY**

Naziv kabela	Presek	Boja	Da	T	CU	Naziv kabela	Presek	Boja	Da	T	CU
Cable name	Cross section	Color	mm	kg/km	kg/km	Cable name	Cross section	Color	mm	kg/km	kg/km
J-YY	02X2X0,6	siva / gray	5	30	11	J-YY	30X2X0,6	siva / gray	13,5	280	170
J-YY	04X2X0,6	siva / gray	6,5	50	23	J-YY	40X2X0,6	siva / gray	15	360	226
J-YY	06X2X0,6	siva / gray	7	70	34	J-YY	50X2X0,6	siva / gray	16,5	440	283
J-YY	10X2X0,6	siva / gray	8,5	100	57	J-YY	60X2X0,6	siva / gray	18,5	520	339
J-YY	16X2X0,6	siva / gray	9,5	160	90	J-YY	80X2X0,6	siva / gray	20	700	452
J-YY	20X2X0,6	siva / gray	11	180	113	J-YY	100X2X0,6	siva / gray	22,5	840	565
J-YY	24X2X0,6	siva / gray	12	220	136						

**Objašnjenje oznaka**

**Da** Spoljni dijametar  
**T** Ukupna težina kabela  
**Cu** Težina bakra u kablju

**Labels explanation**

**Da** Outer diameter  
**T** Total weight  
**Cu** Copper weight



# J-Y(St)Y



**Primena:** Za povezivanje telekomunikacionih jedinica unutar zgrada u suvim i vlažnim prostorijama, takođe na otvorenom ako je kabl zaštićen od direktnog sunčevog zračenja. Nije za upotrebu u strujnim kolima!

**Application:** For connection of telecommunication units inside of buildings in dry and wet rooms, also outdoors if the cable is protected against direct sun irradiation. Not for use in power circuits!

Materijal provodnika:	bakar
Konstrukcija provodnika:	klasa 1
Izolacija:	PVC T11
Jedinica rasporeda:	par
Raspored žila:	slojevi
Ekran preko žile:	folija
Odvodna žica:	da
Materijal plašta:	PVC TM1
Boja spoljnog plašta:	siva RAL 7032
Otpornost na plamen:	VDE 0482-332-1-2/IEC 60332-1
Maksimalna temperatura tokom rada:	-30 - +70 °C
Dozvoljena temperatura tokom poleganja:	-5 - +50 °C
Radius savijanja tokom rada:	7,5 x DA
Otpornost izolacije:	100 MOhm $\times$ km
Spojnicu K1:	300 pF
Radni kapacitet:	100 nF/km
Nominalni naponski nivo U:	300 V
Obeležavanje žila:	boje po VDE 0815

**Dodatni podaci:** Raspored žila: provodnici uvijeni u parovima (kabl sa 2 para upreden kao zvezda četvorke), parovi upredeni u slojevima. Identifikacija jezgra: kabl sa 2 para: crvena, crna, bela, žuta. Više od 2 para su u neprekidnom nizu: belo-plavo, belo-žuto, belo-zeleno, belo-smeđe, belo-crni. U prvom paru svakog sloja postoji jedno crveno jezgro, crveno umesto belog.

Conductor material:	bare copper
Conductor construction:	solid, class 1
Insulation:	PVC T11
Stranding unit:	pair
Stranding:	layers
Screen over strand:	foil
Drain wire:	yes
Sheathing material:	PVC TM1
Colour of outer sheath:	gray RAL 7032
Flame retardant:	VDE 0482-332-1-2/IEC 60332-1
Max. operating temperature, fixed:	-30 - +70 °C
Temperature, moved/during installation:	-5 - +50 °C
Bending radius, fixed installation:	7,5 x DA
Insulation resistance:	100 MOhm $\times$ km
Coupling K1:	300 pF
Operating capacity:	100 nF/km
Nominal voltage U:	300 V
Core identification:	colours acc. VDE 0815

**Additional information:** Stranding: cores twisted into pairs (2-pairs cable stranded as star-quad), pairs stranded in layers. Core identification: two-pair cable: red, black, white, yellow. More than two-pairs are in continuous sequence: white-blue, white-yellow, white-green, white-brown, white-black. In the 1-st pair of each layer there is one red core, red in place of the white one.

J-Y(St)Y											
Naziv kabela	Presek	Boja	Da	T	CU	Naziv kabela	Presek	Boja	Da	T	CU
Cable name	Cross section	Color	mm	kg/km	kg/km	Cable name	Cross section	Color	mm	kg/km	kg/km
J-Y(St)Y	01X2X0,6	siva / gray	5	30	7	J-Y(St)Y	01X2X0,8	siva / gray	6	40	11
J-Y(St)Y	02X2X0,6	siva / gray	5,5	35	13	J-Y(St)Y	02X2X0,8	siva / gray	7	55	21
J-Y(St)Y	03X2X0,6	siva / gray	6,3	50	18	J-Y(St)Y	03X2X0,8	siva / gray	8,5	80	31
J-Y(St)Y	04X2X0,6	siva / gray	6,8	55	24	J-Y(St)Y	04X2X0,8	siva / gray	9	95	41
J-Y(St)Y	05X2X0,6	siva / gray	7,2	65	30	J-Y(St)Y	05X2X0,8	siva / gray	9,5	115	52
J-Y(St)Y	06X2X0,6	siva / gray	7,5	75	35	J-Y(St)Y	06X2X0,8	siva / gray	10,5	130	62
J-Y(St)Y	08X2X0,6	siva / gray	8	90	46	J-Y(St)Y	08X2X0,8	siva / gray	11,5	160	82
J-Y(St)Y	10X2X0,6	siva / gray	9	110	58	J-Y(St)Y	10X2X0,8	siva / gray	13	205	102
J-Y(St)Y	12X2X0,6	siva / gray	9,5	130	71	J-Y(St)Y	12X2X0,8	siva / gray	14	240	123
J-Y(St)Y	14X2X0,6	siva / gray	10	150	82	J-Y(St)Y	14X2X0,8	siva / gray	14,5	280	144
J-Y(St)Y	16X2X0,6	siva / gray	10,5	155	93	J-Y(St)Y	16X2X0,8	siva / gray	15,5	300	164
J-Y(St)Y	20X2X0,6	siva / gray	11	200	116	J-Y(St)Y	20X2X0,8	siva / gray	16,5	380	204
J-Y(St)Y	24X2X0,6	siva / gray	11,5	235	139	J-Y(St)Y	24X2X0,8	siva / gray	19	445	244
J-Y(St)Y	30X2X0,6	siva / gray	13	275	172	J-Y(St)Y	30X2X0,8	siva / gray	20	540	304
J-Y(St)Y	40X2X0,6	siva / gray	15	350	229	J-Y(St)Y	40X2X0,8	siva / gray	22,5	710	405
J-Y(St)Y	50X2X0,6	siva / gray	17	445	286	J-Y(St)Y	50X2X0,8	siva / gray	25,5	875	506
J-Y(St)Y	60X2X0,6	siva / gray	18	520	342	J-Y(St)Y	60X2X0,8	siva / gray	28	1085	606
J-Y(St)Y	80X2X0,6	siva / gray	20,5	675	455	J-Y(St)Y	80X2X0,8	siva / gray	31	1440	807
J-Y(St)Y	100X2X0,6	siva / gray	23	870	568	J-Y(St)Y	100X2X0,8	siva / gray	32	1790	1008
J-Y(St)Y	150X2X0,6	siva / gray		1180	850						

#### Objašnjenje oznaka

- Da** Spoljni dijametar  
**T** Ukupna težina kabela  
**Cu** Težina bakra u kabl

#### Labels explanation

- Da** Outer diameter  
**T** Total weight  
**Cu** Copper weight

# JB-Y(ST)Y

## J-Y(St)Y BMK

ELEKTROMETAL JB-Y(St)Y/J-Y(St)Y BMK



**Primena:** Za povezivanje telekomunikacionih jedinica unutar zgrada u suvim i vlažnim prostorijama, takođe na otvorenom ako je kabl zaštićen od direktnog sunčevog zračenja. Poseban otisak identifikuje da kabl ima namenu za dojavu od požara.

**Application:** For connection of telecommunication units inside of buildings in dry and wet rooms, also outdoors if the cable is protected against direct sun irradiation. The special imprint identifies the cable as fire signalization cable.

Materijal provodnika:	bakar
Konstrukcija provodnika:	klasa 1
Izolacija:	PVC T11
Jedinica rasporeda:	par
Raspored žila:	slojevi
Ekran preko pramena:	folija
Odvodna žica:	da
Materijal plašta:	PVC TM1
Boja spoljnog plašta:	crvena
Otpornost na plamen:	VDE 0482-332-1-2/IEC 60332-1
Maksimalna temperatura tokom rada:	-30 - +70 °C
Dozvoljena temperatura tokom poleganja:	-5 - +50 °C
Radius savijanja tokom rada:	7,6 x DA
Otpor izolacije:	100 MOhm <sub>x</sub> km
Radni kapacitet:	100 nF/km
Nominalni naponski nivo U:	300 V
Obeležavanje žila:	boje po VDE 0815

Conductor material:	bare copper
Conductor construction:	solid, class 1
Insulation:	PVC T11
Stranding unit:	pair
Stranding:	layers
Screen over strand:	foil
Drain wire:	yes
Sheathing material:	PVC TM1
Colour of outer sheath:	red
Flame retardant:	VDE 0482-332-1-2/IEC 60332-1
Max. operating temperature, fixed:	-30 - +70 °C
Temperature, moved/during installation:	-5 - +50 °C
Bending radius, fixed installation:	7,6 x DA
Insulation resistance:	100 MOhm <sub>x</sub> km
Operating capacity:	100 nF/km
Nominal voltage U:	300 V
Core identification:	colours acc. VDE 0815

**Dodatni podaci:** Raspored žila: provodnici uvijeni u parovima (kabl sa 2 para upreden kao zvezda četvorke), parovi upredeni u slojevima. Identifikacija jezgra: kabl sa dve parice: crvena, crna, bela, žuta. Više od dva para su u neprekidnom nizu: belo-plavo, belo-žuto, belo-zeleno, belo-smeđe, belo-crni. U prvom paru svakog sloja postoji jedno crveno jezgro umesto jednog belog.

**Additional information:** Stranding: cores twisted into pairs (2-pairs cable stranded as star-quad), pairs stranded in layers. Core identification: two-pair cable: red, black, white, yellow. More than two-pairs are in continuous sequence: white-blue, white-yellow, white-green, white-brown, white-black. In the 1-st pair of each layer there is one red core in place of the white one.

**JB-Y(ST)Y / J-Y(ST)Y BMK**

Naziv kabela	Presek	Boja	Da	T	CU	Naziv kabela	Presek	Boja	Da	T	CU
Cable name	Cross section	Color	mm	kg/km	kg/km	Cable name	Cross section	Color	mm	kg/km	kg/km
J-Y(ST)Y BMK	01X2X0,8	crvena / red	5,5	38	11	J-Y(ST)Y BMK	30X2X0,8	crvena / red	20	570	304
J-Y(ST)Y BMK	02X2X0,8	crvena / red	7	55	21	J-Y(ST)Y BMK	40X2X0,8	crvena / red	22	710	405
J-Y(ST)Y BMK	04X2X0,8	crvena / red	9	95	41	J-Y(ST)Y BMK	50X2X0,8	crvena / red	25,5	875	506
J-Y(ST)Y BMK	05X2X0,8	crvena / red	9,4	114	52	J-Y(ST)Y BMK	80X2X0,8	crvena / red	31	1440	807
J-Y(ST)Y BMK	06X2X0,8	crvena / red	10,5	130	62	J-Y(ST)Y BMK	100X2X0,8	crvena / red	32	1780	1008
J-Y(ST)Y BMK	10X2X0,8	crvena / red	13	205	102	J-Y(ST)Y BMK	04X2X0,8	siva / gray		100	41
J-Y(ST)Y BMK	20X2X0,8	crvena / red	16,5	380	204						

**Objašnjenje oznaka**

**Da** Spoljnji dijametar  
**T** Ukupna težina kabela  
**CU** Težina bakra u kablju

**Labels explanation**

**Da** Outer diameter  
**T** Total weight  
**CU** Copper weight





# J-2Y(St)Y St III Bd



**Primena:** Za povezivanje računarskih jedinica, ISDN-pod-jedinica i uređaja za prenos podataka. Pogodan je za prenos analognih i digitalnih signala do 16Mbit/s. Za ugradnju u suvim i vlažnim prostorijama.

**Application:** For connection of computer units, ISDN-sub-units and -devices and for data transmission. Suitable for transmission of analog- and digital signals up to 16 Mbit/s. For installation in dry and wet rooms.

Materijal provodnika:	bakar
Konstrukcija provodnika:	pun, klasa 1
Izolacija:	polietilen
Konstrukcija žile:	četvorke
Raspored žila:	grupe
Ekran preko žila:	folija
Odvodna žica:	da
Materijal plašta:	PVC
Boja spoljnog plašta:	siva RAL 7032
Otpornost na plamen:	VDE 0482-332-1-2/IEC 60332-1
Maksimalna temperatura tokom rada:	-30 - +70 °C
Dozvoljena temperatura tokom poleganja:	-5 - +50 °C
Radius savijanja tokom rada:	7,5 x DA
Otpor:	100 Ohm
Otpor izolacije:	5000 MOhm $\times$ km
Spojnicu K1:	400 pF
Spojnicu K9-12:	100 pF
Radni kapacitet:	52 nF/km
Nominalni naponski nivo U:	300 V

**Dodatni podaci:** Raspored žila: 4 provodnika uvijena u zvezdu četvorke, 5 zvezdi četvorke upredeno u jednu pod-jedinicu, pod-jedinice slagane u slojevima. Identifikacija jezgara: Zvezde četvorke svake grupe su u kontinuitetu: crvena, zelena, siva, žuta, bela. Jezgra u okviru jedne zvezde četvorke obeležene su prstenovima:  
a-žica 1: bez prstena  
b-žila 1: jedan prsten, široki pored  
a-žila 2: dupli prsten, široki pored  
b-žila 2: dupli prsten, uzak pored

Conductor material:	bare copper
Conductor construction:	solid, class 1
Insulation:	polyethylene
Stranding unit:	quads
Stranding:	bunches
Screen over strand:	foil
Drain wire:	yes
Sheathing material:	PVC
Colour of outer sheath:	gray RAL 7032
Flame retardant:	VDE 0482-332-1-2/IEC 60332-1
Max. operating temperature, fixed:	-30 - +70 °C
Temperature, moved/during installation:	-5 - +50 °C
Bending radius, fixed installation:	7,5 x DA
Impedance:	100 Ohm
Insulation resistance:	5000 MOhm $\times$ km
Coupling K1:	400 pF
Coupling K9-12:	100 pF
Operating capacity:	52 nF/km
Nominal voltage U:	300 V

**Additional information:** Stranding: 4 cores twisted into star-quads, 5 star-quads stranded into one sub unit, sub-units laid up in layers. Core identification: The star-quads of each bunch are continuous: red, green, gray, yellow, white. The cores within one star-quad are marked by rings:  
a-wire 1: without ring  
b-wire 1: one ring, wide spaced  
a-wire 2: double ring, wide spaced  
b-wire 2: double ring, narrow spaced

**J-2Y(St)Y St III Bd**

Naziv kabela	Presek	Boja	Da	T	CU	Naziv kabela	Presek	Boja	Da	T	CU
Cable name	Cross section	Color	mm	kg/km	kg/km	Cable name	Cross section	Color	mm	kg/km	kg/km
J-2Y(St)Y	02X2X0,6	siva / gray	5,5	42	13	J-2Y(St)Y	30X2X0,6	siva / gray	14,5	283	172
J-2Y(St)Y	04X2X0,6	siva / gray	7,5	66	24	J-2Y(St)Y	40X2X0,6	siva / gray	16	370	229
J-2Y(St)Y	06X2X0,6	siva / gray	8,5	80	35	J-2Y(St)Y	50X2X0,6	siva / gray	18,5	434	286
J-2Y(St)Y	10X2X0,6	siva / gray	9	115	58	J-2Y(St)Y	60X2X0,6	siva / gray	20	526	342
J-2Y(St)Y	20X2X0,6	siva / gray	12	217	116	J-2Y(St)Y	100X2X0,6	siva / gray	25	861	568

**Objašnjenje oznaka**

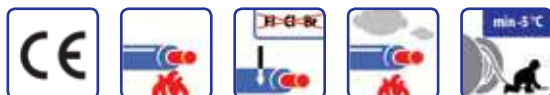
**Da** Spoljni dijametar  
**T** Ukupna težina kabela  
**Cu** Težina bakra u kابلu

**Labels explanation**

**Da** Outer diameter  
**T** Total weight  
**Cu** Copper weight



# J-2Y(St)H St III Bd



**Primena:** Bezhalogeni i vatrootporni ISDN-sistemski kabl, za povezivanje telekomunikacionih i IT komponenti do brzina od 16 Mbit/s (kat. 3). Za ugradnju u zatvorenom prostoru, iznad i ispod malterisanih površina u suvim kao i vlažnim prostorijama.

**Application:** Halogen free and flame retardant ISDN-System cable, for connection of telecommunication and IT components up to 16 Mbit/s (cat. 3). For installations indoor, in and under plaster, in dry as well as wet rooms.

<b>Materijal provodnika:</b>	bakar
<b>Izolacija:</b>	polietilen
<b>Raspored žila:</b>	grupisane četverostruke zvezde
<b>Ekran:</b>	folija
<b>Odvodna žica:</b>	da
<b>Materijal plašta:</b>	bezhalogeno-jedinjenje HM2
<b>Otpornost na plamen:</b>	VDE 0482-332-1-2/IEC 60332-1
<b>Gustina dima:</b>	DIN EN 61034/IEC 61034
<b>Maksimalna temperatura tokom rada:</b>	-5 - +50 °C
<b>Otpor izolacije:</b>	5000 MOhm $\times$ km
<b>Otpor prenosa:</b>	200 Ohm/km
<b>Radni kapacitet:</b>	45 nF/km
<b>Nominalni naponski nivo U:</b>	225 V
<b>Obeležavanje žila:</b>	boje + prstenovi

<b>Conductor material:</b>	bare copper
<b>Insulation:</b>	polyethylene
<b>Stranding:</b>	bunched star-quads
<b>Screen:</b>	foil
<b>Drain wire:</b>	yes
<b>Sheathing material:</b>	FRNC-compound HM2
<b>Flame retardant:</b>	VDE 0482-332-1-2/IEC 60332-1
<b>Smoke density:</b>	DIN EN 61034/IEC 61034
<b>Max. operating temperature, fixed:</b>	-5 - +50 °C
<b>Insulation resistance:</b>	5000 MOhm $\times$ km
<b>Transfer impedance:</b>	200 Ohm/km
<b>Operating capacity:</b>	45 nF/km
<b>Nominal voltage U:</b>	225 V
<b>Core identification:</b>	colours + rings

**Dodatni podaci:** Preslušavanje: > 30 dB (@ 5-10 MHz)  
Slabljenje : < 6,5 dB/100 m (@ 10 MHz)

**Additional information:** Cross-talk: > 30 dB (@ 5-10 MHz)  
**Attenuation:** < 6,5 dB/100 m (@ 10 MHz)

## J-2Y(St)H St III Bd

Naziv kabla	Presek	Boja	Da	T	CU	Naziv kabla	Presek	Boja	Da	T	CU
Cable name	Cross section	Color	mm	kg/km	kg/km	Cable name	Cross section	Color	mm	kg/km	kg/km
J-2Y(St)H	02X2X0,6	siva / gray	4,9	13	42	J-2Y(St)H	40X2X0,6	siva / gray	16,2	229	370
J-2Y(St)H	04X2X0,6	siva / gray	6,9	25	60	J-2Y(St)H	50X2X0,6	siva / gray	18,2	286	434
J-2Y(St)H	06X2X0,6	siva / gray	7	35	85	J-2Y(St)H	60X2X0,6	siva / gray	19,6	342	526
J-2Y(St)H	10X2X0,6	siva / gray	9,2	58	115	J-2Y(St)H	80X2X0,6	siva / gray	22,1	455	680
J-2Y(St)H	20X2X0,6	siva / gray	12	116	217	J-2Y(St)H	100X2X0,6	siva / gray	24,7	568	861
J-2Y(St)H	30X2X0,6	siva / gray	14,5	172	300						

### Objašnjenje oznaka

**Da** Spoljni dijametar  
**T** Ukupna težina kabla  
**Cu** Težina bakra u kablu

### Labels explanation

**Da** Outer diameter  
**T** Total weight  
**Cu** Copper weight

# A-2Y(L)2Y St III Bd



**Primena:** Za fiksnu instalaciju u zgradama, na slobodnom vazduhu, u zemlji i u vodi.

**Application:** For fixed installation in buildings, in free air, in ground and in water.

Materijal provodnika:	bakar	
Konstrukcija provodnika:	pun presek	
Izolacija:	polietilen 2Y11	
Jedinica rasporeda:	četvorke	
Raspored žila:	grupisane četvostruke zvezde	
Materijal plašta:	polietilen 2YM1	
Sjedinjen plašt:	da	
Poprečna vodootpornost:	da	
Uzdužna vodootpornost:	ne	
Boja spoljnog plašta:	crna	
Otpornost na plamen:	ne	
Otporan na UV zračenje:	da	
Maksimalna temperatura tokom rada:	-30 - +70 °C	
Dozvoljena temperatura tokom poleganja:	-20 - +50 °C	
Radius savijanja tokom rada:	7,5 x DA	
Tip kabla:	A-2Y(L)2Y nx2x0,6	A-2Y(L)2Y nx2x0,8
Radni kapacitet:	52 nF/km	55 nF/km
Otpornost petlje:	130 Ohm/km	73,2 Ohm/km
Nominalni naponski nivo U:	225 V	225 V
Ispitni naponski nivo:	2 kV	2 kV
Obeležavanje žila:	boje + prstenovi	boje + prstenovi
Slabljenje na 800 Hz:	1,04	0,78

Conductor material:	bare copper	
Conductor construction:	solid	
Insulation:	polyethylene 2Y11	
Stranding unit:	quads	
Stranding:	bunched star-quads	
Sheathing material:	polyethylene 2YM1	
Bonded sheath:	yes	
Transverse water-tight:	yes	
Longitudinally water-tight:	no	
Colour of outer sheath:	black	
Flame retardant:	no	
UV resistant:	yes	
Max. operating Temperature, fixed:	-30 - +70 °C	
Temperature, moved/ during installation:	-20 - +50 °C	
Bending radius, fixed installation:	7,5 x DA	
Cable type:	A-2Y(L)2Y nx2x0,6	A-2Y(L)2Y nx2x0,8
Operating capacity:	52 nF/km	55 nF/km
Loop resistance:	130 Ohm/km	73,2 Ohm/km
Nominal voltage U:	225 V	225 V
Test voltage:	2 kV	2 kV
Core identification:	colours + rings	colours + rings
Attenuation at 800 Hz:	1,04	0,78

**Dodatni podaci:** Raspored žila: 4 provodnika uvijena u zvezdu četvorke, 5 zvezdi četvorke upredeno u jednu pod-jedinicu, pod-jedinice slagane u slojevima. Identifikacija jezgra: zvezde četvorke svake grupe su obojene na sledeći način: crvena, zelena, siva, žuta, bela. Jezgra unutar jedne zvezde četvorke su obeležena prstenovima:  
a-žica 1: bez prstena  
b-žica 1: jedan prsten, širok prored  
a-žica 2: dupli prsten, širok prored  
b-žica 2: dupli prsten, uzak prored

**Additional information:** Stranding: 4 cores twisted into star-quads, 5 star-quads stranded into one sub-unit, sub-units laid up in layers. Core identification: The star-quads of each bunch are continuous: red, green, gray, yellow, white. The cores within one star-quad are marked by rings:  
a-wire 1: without ring  
b-wire 1: one ring, wide spaced  
a-wire 2: double ring, wide spaced  
b-wire 2: double ring, narrow spaced

**A-2Y(L)2Y nx2x0,6**

Naziv kabela	Presek	Boja	Da	T	CU	Naziv kabela	Presek	Boja	Da	T	CU
Cable name	Cross section	Color	mm	kg/km	kg/km	Cable name	Cross section	Color	mm	kg/km	kg/km
A-2Y(L)2Y	02X2X0,6	crna / black	9	80	11	A-2Y(L)2Y	70X2X0,6	crna / black	25	605	396
A-2Y(L)2Y	04X2X0,6	crna / black	11	120	23	A-2Y(L)2Y	100X2X0,6	crna / black	28	870	565
A-2Y(L)2Y	06X2X0,6	crna / black	12	130	34	A-2Y(L)2Y	150X2X0,6	crna / black	33	1345	848
A-2Y(L)2Y	10X2X0,6	crna / black	13,5	155	57	A-2Y(L)2Y	200X2X0,6	crna / black	38	1755	1131
A-2Y(L)2Y	20X2X0,6	crna / black	16	240	113	A-2Y(L)2Y	250X2X0,6	crna / black	41,5	2140	1414
A-2Y(L)2Y	30X2X0,6	crna / black	18	310	170	A-2Y(L)2Y	300X2X0,6	crna / black	44,5	2525	1696
A-2Y(L)2Y	40X2X0,6	crna / black	20	385	226	A-2Y(L)2Y	500X2X0,6	crna / black	56	4050	2827
A-2Y(L)2Y	50X2X0,6	crna / black	21	460	283						

**A-2Y(L)2Y nx2x0,8**

Naziv kabela	Presek	Boja	Da	T	CU	Naziv kabela	Presek	Boja	Da	T	CU
Cable name	Cross section	Color	mm	kg/km	kg/km	Cable name	Cross section	Color	mm	kg/km	kg/km
A-2Y(L)2Y	02X2X0,8	crna / black	9	90	20	A-2Y(L)2Y	30X2X0,8	crna / black	21	475	302
A-2Y(L)2Y	04X2X0,8	crna / black	12	140	40	A-2Y(L)2Y	40X2X0,8	crna / black	23	600	402
A-2Y(L)2Y	06X2X0,8	crna / black	13	160	60	A-2Y(L)2Y	50X2X0,8	crna / black	26	745	503
A-2Y(L)2Y	08X2X0,8	crna / black	14	180	81	A-2Y(L)2Y	70X2X0,8	crna / black	29	1100	704
A-2Y(L)2Y	10X2X0,8	crna / black	15	205	101	A-2Y(L)2Y	100X2X0,8	crna / black	34	1425	1005
A-2Y(L)2Y	12X2X0,8	crna / black	15,2	250	123	A-2Y(L)2Y	150X2X0,8	crna / black	40	2200	1508
A-2Y(L)2Y	20X2X0,8	crna / black	18,5	355	201	A-2Y(L)2Y	200X2X0,8	crna / black	44	2900	2011

**Objašnjenje oznaka**

**Da** Spoljnji dijametar  
**T** Ukupna težina kabela  
**CU** Težina bakra u kابلu

**Labels explanation**

**Da** Outer diameter  
**T** Total weight  
**CU** Copper weight

# A-2YF(L)2Y St III Bd



**Primena:** Za fiksnu instalaciju u zgradama, na slobodnom vazduhu, u zemlji i u vodi.

**Application:** For fixed installation in buildings, in free air, in ground and in water.

Materijal provodnika:	bakar	
Konstrukcija provodnika:	pun presek	
Izolacija:	polietilen 2Y11	
Konstrukcija žile:	četvorke	
Ekran preko žila:	folija	
Raspored žila:	grupisane četvorostruke zvezde	
Materijal plašta:	polietilen 2YM1	
Sjedinjeni plašt:	da	
Poprečna vodootpornost:	da	
Uzdužna vodootpornost:	da	
Boja spoljnog plašta:	crna	
Otpornost na plamen:	ne	
Otpornost na UV-zračenje:	da	
Maksimalna temperatura tokom rada:	70 °C	
Radius savijanja tokom rada:	7,5 x DA	
Tip kabla:	A-2YF(L)2Y nx2x0,6	A-2YF(L)2Y nx2x0,8
Radni kapacitet:	52 nF/km	55 nF/km
Otpor petlje:	130 Ohm/km	73,2 Ohm/km
Nominalni naponski nivo U:	225 V	225 V
Ispitni naponski nivo:	2 kV	2kV
Obeležavanje žila:	boje + prstenovi	boje + prstenovi
Slabljenje na 800 Hz:	1,04	0,78

Conductor material:	bare copper	
Conductor construction:	solid	
Insulation:	polyethylene 2Y11	
Stranding unit:	quads	
Screen over stranding unit:	foil	
Stranding:	bunched star-quads	
Sheathing material:	polyethylene 2YM1	
Bonded sheath:	yes	
Transverse water-tight:	yes	
Longitudinally water-tight:	yes	
Colour of outer sheath:	black	
Flame retardant:	no	
Uv-resistant:	yes	
Max. operating temperature, fixed:	70 °C	
Bending radius, fixed installation:	7,5 x DA	
Cable type:	A-2YF(L)2Y nx2x0,6	A-2YF(L)2Y nx2x0,8
Operating capacity:	52 nF/km	55 nF/km
Loop resistance:	130 Ohm/km	73,2 Ohm/km
Nominal voltage U:	225 V	225 V
Test voltage:	2 kV	2kV
Core identification:	colours + rings	colours + rings
Attenuation at 800 hz:	1,04	0,78

**Dodatne informacije:** Raspored žila: 4 provodnika uvijena u zvezdu četvorke, 5 zvezdi četvorke upredeno u jednu pod-jedinicu, pod-jedinice slagane u slojevima. Identifikacija jezgara: Zvezde četvorke svake grupe su obojene na sledeći način: crvena, zelena, siva, žuta, bela. Jezgra unutar jedne zvezde četvorke obeležene su prstenovima:

- a-žila 1: bez prstena
- b-žila 1: jedan prsten, širok pored
- a-žila 2: dupli prsten, širok pored
- b-žila 2: dupli prsten, uzak pored

**Additional information:** Stranding: 4 cores twisted into star-quads, 5 star-quads stranded into one sub-unit, sub-units layed up in layers. Core identification: The star-quads of each bunch are continuous: red, green, gray, yellow, white. The cores within one star-quad are marked by rings:

- a-wire 1: without ring
- b-wire 1: one ring, wide spaced
- a-wire 2: double ring, wide spaced
- b-wire 2: double ring, narrow spaced

**A-2YF(L)2Y nx2x0,6**

Naziv kabla	Presek	Boja	Da	T	CU	Naziv kabla	Presek	Boja	Da	T	CU
Cable name	Cross section	Color	mm	kg/km	kg/km	Cable name	Cross section	Color	mm	kg/km	kg/km
A-2YF(L)2Y	02X2X0,6	crna / black	9	80	11	A-2YF(L)2Y	40X2X0,6	crna / black	21,5	545	226
A-2YF(L)2Y	04X2X0,6	crna / black	11	130	23	A-2YF(L)2Y	50X2X0,6	crna / black	23,5	660	283
A-2YF(L)2Y	06X2X0,6	crna / black	12	140	34	A-2YF(L)2Y	70X2X0,6	crna / black	27	875	396
A-2YF(L)2Y	10X2X0,6	crna / black	13,5	190	57	A-2YF(L)2Y	100X2X0,6	crna / black	31,5	1225	565
A-2YF(L)2Y	20X2X0,6	crna / black	16,5	310	113	A-2YF(L)2Y	200X2X0,6	crna / black	42,5	2315	1131
A-2YF(L)2Y	30X2X0,6	crna / black	19,5	430	170	A-2YF(L)2Y	300X2X0,6	crna / black	51,5	3480	1696

**A-2YF(L)2Y nx2x0,8**

Naziv kabla	Presek	Boja	Da	T	CU	Naziv kabla	Presek	Boja	Da	T	CU
Cable name	Cross section	Color	mm	kg/km	kg/km	Cable name	Cross section	Color	mm	kg/km	kg/km
A-2YF(L)2Y	02X2X0,8	crna / black	10	100	20	A-2YF(L)2Y	70X2X0,8	crna / black	33	1420	704
A-2YF(L)2Y	04X2X0,8	crna / black	13	175	40	A-2YF(L)2Y	100X2X0,8	crna / black	38,5	2000	1005
A-2YF(L)2Y	06X2X0,8	crna / black	13,5	200	60	A-2YF(L)2Y	200X2X0,8	crna / black	52	3800	2011
A-2YF(L)2Y	10X2X0,8	crna / black	15,5	280	101	A-2YF(L)2Y	250X2X0,8	crna / black	58	4590	2514
A-2YF(L)2Y	20X2X0,8	crna / black	20	485	201	A-2YF(L)2Y	300X2X0,8	crna / black	62	5480	3016
A-2YF(L)2Y	30X2X0,8	crna / black	23	675	302	A-2YF(L)2Y	350X2X0,8	crna / black	66	6350	3519
A-2YF(L)2Y	40X2X0,8	crna / black	26,5	885	402	A-2YF(L)2Y	400X2X0,8	crna / black	72	7350	4022
A-2YF(L)2Y	50X2X0,8	crna / black	28,5	1070	503	A-2YF(L)2Y	500X2X0,8	crna / black	79	8920	5027

**Objašnjenje oznaka**

**Da** Spoljni dijametar  
**T** Ukupna težina kabla  
**Cu** Težina bakra u kablju

**Labels explanation**

**Da** Outer diameter  
**T** Total weight  
**Cu** Copper weight

# RD-Y(St)Y



**Primena:** Kod mernih i kontrolnih kola u industrijskim postrojenjima za prenos analognih i digitalnih podataka do 10 kHz. Za fiksnu instalaciju unutar objekata. Verzija sa plavim spoljnim omotačem je pogodna za primenu u sigurnim strujnim kolima.

**Application:** In measuring and control circuits of industrial installations for transfer of analog and digital data up to 10 kHz. For fixed installation inside of buildings. The version with blue outer sheath is suitable for application in intrinsically safe circuits.

Materijal provodnika:	bakar
Konstrukcija provodnika:	klasa 2, 7-žičana konstrukcija
Izolacija:	PVC
Ekran preko žila:	folija
Odvodna žica:	da
Materijal plašta:	PVC
Boja spoljnog plašta:	siva
Otpornost na plamen:	VDE 0482-332-1-2/IEC 60332-1
Maksimalna temperatura tokom rada:	-5 - + 50 °C
Radius savijanja tokom rada:	7,5 x DA
Otpor:	130 Ohm
Otpor izolacije:	100 MOhm $\times$ km
Specifična induktivnost:	0,7 mH/km
Spojnicu K1:	200 pF
Radni kapacitet:	120 nF/km
Nominalni naponski nivo U:	600 V

Conductor material:	bare copper
Conductor construction:	class 2, 7-wired construction
Insulation:	PVC
Screen over strand:	foil
Drain wire:	yes
Sheathing material:	PVC
Colour of outer sheath:	grey
Flame retardant:	VDE 0482-332-1-2/IEC 60332-1
Max. operating temperature, fixed:	-5 - + 50 °C
Bending radius, fixed installation:	7,5 x DA
Impedance:	130 Ohm
Insulation resistance:	100 MOhm $\times$ km
Specific inductivity:	0,7 mH/km
Coupling K1:	200 pF
Operating capacity:	120 nF/km
Nominal voltage U:	600 V

**Dodatni podaci:** Raspored žila: provodnici u parovima (kabl sa 2 para upreden kao zvezda četvorke), 4 para u grupi, grupe u slojevima. Identifikacija grupa po numerisanim spiralama. Identifikacija jezgra: plava, crvena, siva, žuta, zelena, smeđa, bela, crna;

**Additional information:** stranding: cores into pairs (2-pair as a star-quad), 4 pairs into a bunch, bunches in layers. Identification of bunches by numbered helix. Core identification: blue, red, gray, yellow, green, brown, white, black;

RD-Y(St)Y						RD-Y(St)Y					
Naziv kabla	Presek	Boja	Da	T	CU	Naziv kabla	Presek	Boja	Da	T	CU
Cable name	Cross section	Color	mm	kg/km	kg/km	Cable name	Cross section	Color	mm	kg/km	kg/km
RD-Y(St)Y	01X2X0,5	siva / gray	5,5	35	15	RD-Y(St)Y	02X2X0,5	plava / blue	6,1	60	25
RD-Y(St)Y	01X2X0,5	plava / blue	5,5	35	15	RD-Y(St)Y	04X2X0,5	plava / blue	8,1	95	45
RD-Y(St)Y	02X2X0,5	siva / gray	6,1	60	25	RD-Y(St)Y	04X2X0,5	siva / gray	8,1	95	45



Naziv kabela	Presek	Boja	Da	T	CU
Cable name	Cross section	Color	mm	kg/km	kg/km
RD-Y(St)Y	08X2X0,5	siva / gray	11,5	157	85
RD-Y(St)Y	08X2X0,5	plava / blue	11,5	157	85
RD-Y(St)Y	12X2X0,5	siva / gray	13,1	229	125
RD-Y(St)Y	12X2X0,5	plava / blue	13,1	229	125
RD-Y(St)Y	16X2X0,5	siva / gray	13,7	290	165
RD-Y(St)Y	16X2X0,5	plava / blue	13,7	290	165
RD-Y(St)Y	24X2X0,5	plava / blue	16,3	422	245
RD-Y(St)Y	24X2X0,5	siva / gray	16,3	422	245
RD-Y(St)Y	32X2X0,5	siva / gray	21,1	535	325
RD-Y(St)Y	32X2X0,5	plava / blue	21,1	535	325
RD-Y(St)Y	48X2X0,5	siva / gray	23,1	796	485

Naziv kabela	Presek	Boja	Da	T	CU
Cable name	Cross section	Color	mm	kg/km	kg/km
RD-Y(St)Y	48X2X0,5	plava / blue	23,1	796	485
RD-Y(St)Y	96X2X0,5	siva / gray	30,5	1410	965
RD-Y(St)Y	02X2X1	siva / gray	7,6	130	51
RD-Y(St)Y	02X2X1	plava / blue	7,6	130	51
RD-Y(St)Y	04X2X1	siva / gray	10,4	198	91
RD-Y(St)Y	04X2X1	plava / blue	10,4	198	91
RD-Y(St)Y	08X2X1	siva / gray	15,2	341	172
RD-Y(St)Y	08X2X1	plava / blue	15,2	341	172
RD-Y(St)Y	16X2X1	plava / blue	18,2	670	332
RD-Y(St)Y	16X2X1	siva / gray	18,2	670	332

#### Objašnjenje oznaka

- Da** Spoljni dijametar  
**T** Ukupna težina kabela  
**Cu** Težina bakra u kablju

#### Labels explanation

- Da** Outer diameter  
**T** Total weight  
**Cu** Copper weight



# RE-2Y(St)Yv



**Primena:** Za prenos podataka sa brzinama prenosa do 200 Kbit/s u MSR i EDP sistemima. Karakteristike prenosa garantuju visokokvalitetni provodnici i adekvatna zaštita. Kabl je pogodan za fiksnu instalaciju u suvim i vlažnim prostorijama, na otvorenom i za direktno poleganje u zemlju.

**Application:** For data communication with transmission rates up to 200 kBit/s in MSR- and EDP systems. Transmission characteristics are guaranteed by high-quality stranding and screening. For fixed installation in dry and damp areas, in outdoor and direct burial in earth.

Materijal provodnika:	bakar		
Konstrukcija provodnika:	klasa 2, 7-žičana konstrukcija		
Izolacija:	polietilen		
Ekran:	Al folija presvučena plastikom + odvodna žica punog preseka		
Materijal plašta:	PVC TM1		
Otpornost na plamen:	VDE 0482-332-1-2/IEC 60332-1		
Maksimalna temperatura tokom rada:	-30 - +50 °C		
Dozvoljena temperatura tokom poleganja:	-5 - +50 °C		
Radius savijanja tokom rada:	7,5 x DA		
Otpornost izolacije:	5 MOhm $\times$ km		
Specifična induktivnost:	0,75 mH/km		
Spojnica K1:	200 pF		
Tip kabla	RE-2Y(St)Yv 0,5 mm <sup>2</sup>	RE-2Y(St)Yv 0,75 mm <sup>2</sup>	RE-2Y(St)Yv 1,3 mm <sup>2</sup>
Radni kapacitet:	75 nF/km	75 nF/km	100 nF/km
Otpornost provodnika:	39,2	24,6	14,2
Nominalni naponski nivo U:	300 V	300 V	300 V
Obeležavanje žila:	A: crna, B: bela sa brojem	A: crna, B: bela sa brojem	A: crna, B: bela sa brojem

Conductor material:	bare copper		
Conductor construction:	class 2, 7-wired construction		
Insulation:	polyethylene		
Screen:	Plastic coated Al-foil + solid copper drain wire		
Sheathing material:	PVC TM1		
Flame retardant:	VDE 0482-332-1-2/IEC 60332-1		
Max. operating Temperature, fixed:	-30 - +50 °C		
Temperature, moved/during Installation:	-5 - +50 °C		
Bending radius, fixed installation:	7,5 x DA		
Insulation resistance:	5 MOhm $\times$ km		
Specific inductivity:	0,75 mH/km		
Coupling K1:	200 pF		
Cable type	RE-2Y(St)Yv 0,5 mm <sup>2</sup>	RE-2Y(St)Yv 0,75 mm <sup>2</sup>	RE-2Y(St)Yv 1,3 mm <sup>2</sup>
Operating capacity:	75 nF/km	75 nF/km	100 nF/km
Conductor resistance:	39,2	24,6	14,2
Nominal voltage U:	300 V	300 V	300 V
Core identification:	A: black, B: white with number	A: black, B: white with number	A: black, B: white with number

## Konstrukcija:

- dva jezgra upredene u parice
- + 1 komunikaciono jezgro 0,5 mm<sup>2</sup> narandžasto (više parična-verzija)
- parovi složeni u slojevima
- razdvajajuća traka
- ekran od aluminijumom obložene folije sa kalajisanom odvodnom žicom
- spoljni omotač

## Construction:

- two cores twisted into pairs
- + 1 communication core 0,5 mm<sup>2</sup> orange (multi pair-version)
- pairs laid up in layers
- separating tape
- screen of Al coated foil with tinned drain wire
- outer sheath

**RE-2Y(St)Yv 0,5 mm<sup>2</sup>**

Naziv kabla	Presek	Boja	Da	T	CU	Naziv kabla	Presek	Boja	Da	T	CU
Cable name	Cross section	Color	mm	kg/km	kg/km	Cable name	Cross section	Color	mm	kg/km	kg/km
RE-2Y(St)Yv	01X2X0,5	crna / black	8,2	74	15	RE-2Y(St)Yv	01X2X0,5	plava / blue	8,2	74	15
RE-2Y(St)Yv	02X2X0,5	crna / black	10,2	117	30	RE-2Y(St)Yv	02X2X0,5	plava / blue	10,2	117	30
RE-2Y(St)Yv	04X2X0,5	crna / black	11	138	50	RE-2Y(St)Yv	04X2X0,5	plava / blue	11,5	138	50
RE-2Y(St)Yv	06X2X0,5	crna / black	12,6	190	70	RE-2Y(St)Yv	06X2X0,5	plava / blue	12,6	190	70
RE-2Y(St)Yv	08X2X0,5	crna / black	13,8	210	90	RE-2Y(St)Yv	08X2X0,5	plava / blue	13,8	210	90
RE-2Y(St)Yv	10X2X0,5	crna / black	14,9	220	110	RE-2Y(St)Yv	10X2X0,5	plava / blue	14,9	220	110
RE-2Y(St)Yv	12X2X0,5	crna / black	15,7	273	130	RE-2Y(St)Yv	12X2X0,5	plava / blue	15,7	273	130
RE-2Y(St)Yv	16X2X0,5	crna / black	17,5	348	170	RE-2Y(St)Yv	16X2X0,5	plava / blue	17,5	348	170
RE-2Y(St)Yv	20X2X0,5	crna / black	18,8	383	210	RE-2Y(St)Yv	20X2X0,5	plava / blue	18,8	383	210
RE-2Y(St)Yv	24X2X0,5	crna / black	20,2	467	250	RE-2Y(St)Yv	24X2X0,5	plava / blue	20,2	467	250
RE-2Y(St)Yv	36X2X0,5	crna / black	24,1	654	370	RE-2Y(St)Yv	36X2X0,5	plava / blue	24,1	654	370
RE-2Y(St)Yv	48X2X0,5	crna / black	27,5	851	490	RE-2Y(St)Yv	48X2X0,5	plava / blue	27,5	851	490

**RE-2Y(St)Yv 0,75 mm<sup>2</sup>**

Naziv kabla	Presek	Boja	Da	T	CU	Naziv kabla	Presek	Boja	Da	T	CU
Cable name	Cross section	Color	mm	kg/km	kg/km	Cable name	Cross section	Color	mm	kg/km	kg/km
RE-2Y(St)Yv	01X2X0,75	crna / black	7,9	72	20	RE-2Y(St)Yv	01X2X0,75	plava / blue	7,9	72	20
RE-2Y(St)Yv	02X2X0,75	crna / black	10,6	127	35	RE-2Y(St)Yv	02X2X0,75	plava / blue	10,6	127	35
RE-2Y(St)Yv	04X2X0,75	crna / black	11,8	167	65	RE-2Y(St)Yv	04X2X0,75	plava / blue	11,8	167	65
RE-2Y(St)Yv	06X2X0,75	crna / black	13,6	215	95	RE-2Y(St)Yv	06X2X0,75	plava / blue	13,6	215	95
RE-2Y(St)Yv	08X2X0,75	crna / black	14,6	262	125	RE-2Y(St)Yv	08X2X0,75	plava / blue	14,6	262	125
RE-2Y(St)Yv	10X2X0,75	crna / black	16,1	308	155	RE-2Y(St)Yv	10X2X0,75	plava / blue	16,1	308	155
RE-2Y(St)Yv	12X2X0,75	crna / black	17,1	353	185	RE-2Y(St)Yv	12X2X0,75	plava / blue	17,1	353	185
RE-2Y(St)Yv	16X2X0,75	crna / black	19,1	443	245	RE-2Y(St)Yv	16X2X0,75	plava / blue	19,1	443	245
RE-2Y(St)Yv	20X2X0,75	crna / black	21,5	523	305	RE-2Y(St)Yv	20X2X0,75	plava / blue	21,5	523	305
RE-2Y(St)Yv	24X2X0,75	crna / black	23,2	615	365	RE-2Y(St)Yv	24X2X0,75	plava / blue	23,2	615	365
RE-2Y(St)Yv	36X2X0,75	crna / black	28,2	940	532	RE-2Y(St)Yv	36X2X0,75	plava / blue	28,2	940	532
RE-2Y(St)Yv	48X2X0,75	crna / black	32,1	1250	708	RE-2Y(St)Yv	48X2X0,75	plava / blue	32,1	1250	708

**RE-2Y(St)Yv 1,3 mm<sup>2</sup>**

Naziv kabla	Presek	Boja	Da	T	CU	Naziv kabla	Presek	Boja	Da	T	CU
Cable name	Cross section	Color	mm	kg/km	kg/km	Cable name	Cross section	Color	mm	kg/km	kg/km
RE-2Y(St)Yv	01X2X1,3	crna / black	9,4	102	31	RE-2Y(St)Yv	02X2X1,3	plava / blue	11,7	161	62
RE-2Y(St)Yv	04X2X1,3	crna / black	13,5	230	114	RE-2Y(St)Yv	04X2X1,3	plava / blue	13,5	230	114
RE-2Y(St)Yv	06X2X1,3	crna / black	16,1	310	168	RE-2Y(St)Yv	06X2X1,3	plava / blue	16,1	310	168
RE-2Y(St)Yv	08X2X1,3	crna / black	17,1	376	218	RE-2Y(St)Yv	08X2X1,3	plava / blue	17,1	376	218
RE-2Y(St)Yv	12X2X1,3	crna / black	19,3	515	322	RE-2Y(St)Yv	12X2X1,3	plava / blue	19,3	515	322
RE-2Y(St)Yv	16X2X1,3	crna / black	22,1	654	426	RE-2Y(St)Yv	16X2X1,3	plava / blue	22,1	654	426
RE-2Y(St)Yv	24X2X1,3	crna / black	26,5	951	684	RE-2Y(St)Yv	24X2X1,3	plava / blue	26,5	951	684
RE-2Y(St)Yv	01X3X1,3	crna / black	9,7	111	44	RE-2Y(St)Yv	01X3X1,3	plava / blue	9,7	111	44
RE-2Y(St)Yv	01X2X1,3	plava / blue	9,4	102	31	RE-2Y(St)Yv PiMF	02X2X1,3	crna / black	12,7	183	68

Naziv kabla	Presek	Boja	Da	T	CU
Cable name	Cross section	Color	mm	kg/km	kg/km
RE-2Y(St)Yv PiMF	04X2X1,3	crna / black	15,2	268	124
RE-2Y(St)Yv PiMF	06X2X1,3	crna / black	17,3	360	178
RE-2Y(St)Yv PiMF	08X2X1,3	crna / black	18,8	441	239
RE-2Y(St)Yv PiMF	12X2X1,3	crna / black	21,4	559	353

Naziv kabla	Presek	Boja	Da	T	CU
Cable name	Cross section	Color	mm	kg/km	kg/km
RE-2Y(St)Yv PiMF	16X2X1,3	crna / black	24,7	788	468
RE-2Y(St)Yv PiMF	24X2X1,3	crna / black	29,4	1103	697
RE-2Y(St)Yv PiMF	04X2X1,3	plava / blue		220	124

#### Objašnjenje oznaka

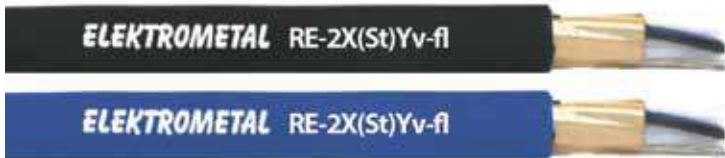
**Da** Spoljni dijametar  
**T** Ukupna težina kabla  
**Cu** Težina bakra u kablu

#### Labels explanation

**Da** Outer diameter  
**T** Total weight  
**Cu** Copper weight



# RE-2X(St)Yv-fl



**Primena:** Za prenos podataka sa brzinama prenosa do 200 kBit/s u MSR-i EDP sistemima. Karakteristike prenosa garantuju visokokvalitetno pređenje i zaštita. Za fiksnu instalaciju u suvim i vlažnim područjima, kao i za poleganje u zemlju.

**Application:** For data communication with transmission rates up to 200 kBit/s in MSR- and EDP systems. Transmission characteristics are guaranteed by high-quality stranding and screening. For fixed installation in dry and damp areas as well as in ground.

<b>Materijal provodnika:</b>	bakar
<b>Konstrukcija provodnika:</b>	klasa 2, 7-žičana konstrukcija
<b>Izolacija:</b>	XLPE
<b>Jedinica rasporeda:</b>	par
<b>Raspored žila:</b>	parovi u slojevima
<b>Ekran preko pramena:</b>	folija
<b>Odvodna žica:</b>	da
<b>Materijal plašta:</b>	PVC
<b>Otpornost na plamen:</b>	VDE 0482-266-2-4/IEC 60332-3-24 (Kat. C)
<b>Maks.temperatura tokom rada:</b>	-20 - +70 °C
<b>Radius savijanja tokom rada:</b>	7,5 x DA
<b>Otpornost izolacije:</b>	5000 MOhm <sub>x</sub> km
<b>Specifična induktivnost:</b>	1 mH/km
<b>Radni kapacitet:</b>	120 nF/km
<b>Nominalni naponski nivo U:</b>	300 V
<b>Ispitni naponski nivo:</b>	2 kV

<b>Conductor material:</b>	bare copper
<b>Conductor construction:</b>	class 2, 7-wired construction
<b>Insulation:</b>	XLPE
<b>Stranding unit:</b>	pair
<b>Stranding:</b>	pairs in layers
<b>Screen over strand:</b>	foil
<b>Drain wire:</b>	yes
<b>Sheathing material:</b>	PVC
<b>Flame retardant:</b>	VDE 0482-266-2-4/IEC 60332-3-24 (Kat. C)
<b>Max. operating temperature, fixed:</b>	-20 - +70 °C
<b>Bending radius, fixed installation:</b>	7,5 x DA
<b>Insulation resistance:</b>	5000 MOhm <sub>x</sub> km
<b>Specific inductivity:</b>	1 mH/km
<b>Operating capacity:</b>	120 nF/km
<b>Nominal voltage U:</b>	300 V
<b>Test voltage:</b>	2 kV

#### Dodatni podaci:

Raspored žila:

- dva jezgra uvijena u parove (ili trojke)
- parovi/ trojke upredene u slojevima
- Identifikacija jezgra: crno-beli sa sekvencijalnom numeracijom

#### Additional information:

Stranding:

- two cores twisted into pairs (triples)
- pairs/triples stranded in layers
- Core identification: black-white with sequential numbering

#### RE-2X(St)Yv-fl

Naziv kabla	Presek	Boja	Da	T	CU	Naziv kabla	Presek	Boja	Da	T	CU
Cable name	Cross section	Color	mm	kg/km	kg/km	Cable name	Cross section	Color	mm	kg/km	kg/km
RE-2X(St)Yv-fl	08X2X0,5	plava / blue	13,3	210	85	RE-2X(St)Yv-fl	20X2X0,5	plava / blue		400	205
RE-2X(St)Yv-fl	12X2X0,5	plava / blue	15,4	266	130	RE-2X(St)Yv-fl	24X2X0,5	plava / blue	20,1	455	250
RE-2X(St)Yv-fl	16X2X0,5	plava / blue	17,2	340	165	RE-2X(St)Yv-fl	01X2X0,75	plava / blue	7,7	80	25

Naziv kabla	Presek	Boja	Da	T	CU	Naziv kabla	Presek	Boja	Da	T	CU
Cable name	Cross section	Color	mm	kg/km	kg/km	Cable name	Cross section	Color	mm	kg/km	kg/km
RE-2X(St)Yv-fl	02X2X0,75	plava / blue	10,4	101	47	RE-2X(St)Yv-fl	04X2X0,75	plava / blue	11,7	160	64
RE-2X(St)Yv-fl	06X2X0,75	plava / blue	13,6	220	94	RE-2X(St)Yv-fl	10X2X0,75	crna / black	15,6	320	156
RE-2X(St)Yv-fl	08X2X0,75	plava / blue	14,4	278	125	RE-2X(St)Yv-fl	12X2X0,75	crna / black	16,8	344	184
RE-2X(St)Yv-fl	10X2X0,75	plava / blue	15,6	320	156	RE-2X(St)Yv-fl	16X2X0,75	crna / black	18,8	430	245
RE-2X(St)Yv-fl	12X2X0,75	plava / blue	16,8	344	184	RE-2X(St)Yv-fl	20X2X0,75	crna / black	20,2	535	308
RE-2X(St)Yv-fl	16X2X0,75	plava / blue	18,8	430	245	RE-2X(St)Yv-fl	24X2X0,75	crna / black	22,1	610	370
RE-2X(St)Yv-fl	20X2X0,75	plava / blue	20,2	535	308	RE-2X(St)Yv-fl	01X2X1	crna / black	8,1	90	25
RE-2X(St)Yv-fl	24X2X0,75	plava / blue	22,1	610	370	RE-2X(St)Yv-fl	02X2X1	crna / black	11	145	46,2
RE-2X(St)Yv-fl	01X2X1	plava / blue	8,1	90	25	RE-2X(St)Yv-fl	04X2X1	crna / black	12,5	200	87,7
RE-2X(St)Yv-fl	01X2X1,3	plava / blue	8,4	102	34	RE-2X(St)Yv-fl	06X2X1	crna / black	14,6	276	133,1
RE-2X(St)Yv-fl	01X3X1,3	plava / blue	10	110	50	RE-2X(St)Yv-fl	08X2X1	crna / black	15,4	321	167,7
RE-2X(St)Yv-fl	02X2X1,3	plava / blue	11,6	125	60	RE-2X(St)Yv-fl	01X2X1,3	crna / black	8,4	102	34
RE-2X(St)Yv-fl	04X2X1,3	plava / blue	13,2	220	114	RE-2X(St)Yv-fl	01X3X1,3	crna / black	10	110	50
RE-2X(St)Yv-fl	06X2X1,3	plava / blue	15,5	300	173	RE-2X(St)Yv-fl	02X2X1,3	crna / black	11,6	125	60
RE-2X(St)Yv-fl	08X2X1,3	plava / blue	16,4	360	218	RE-2X(St)Yv-fl	04X2X1,3	crna / black	13,2	220	114
RE-2X(St)Yv-fl	12X2X1,3	plava / blue	19,2	488	322	RE-2X(St)Yv-fl	06X2X1,3	crna / black	15,5	300	173
RE-2X(St)Yv-fl	16X2X1,3	plava / blue	21,6	622	426	RE-2X(St)Yv-fl	08X2X1,3	crna / black	16,4	360	218
RE-2X(St)Yv-fl	20X2X1,3	plava / blue	27	850	525	RE-2X(St)Yv-fl	12X2X1,3	crna / black	19,2	488	322
RE-2X(St)Yv-fl	24X2X1,3	plava / blue	26,1	912	684	RE-2X(St)Yv-fl	16X2X1,3	crna / black	21,6	622	426
RE-2X(St)Yv-fl	04X2X0,5	crna / black	10,9	130	46	RE-2X(St)Yv-fl	20X2X1,3	crna / black	27	850	525
RE-2X(St)Yv-fl	08X2X0,5	crna / black	13,3	210	85	RE-2X(St)Yv-fl	24X2X1,3	crna / black	26,1	912	684
RE-2X(St)Yv-fl	12X2X0,5	crna / black	15,4	266	130	RE-2X(St)Yv-fl	01X3X1,5	crna / black	9,3	134	55
RE-2X(St)Yv-fl	16X2X0,5	crna / black	17,2	340	165	RE-2X(St)Yv-fl	02X2X1,5	crna / black	12,5	187	72,1
RE-2X(St)Yv-fl	24X2X0,5	crna / black	20,1	455	250	RE-2X(St)Yv-fl	04X3X1,5	crna / black	15,3	342	203,6
RE-2X(St)Yv-fl	01X2X0,75	crna / black	7,7	80	25	RE-2X(St)Yv-fl	10X2X1,5	crna / black	19,5	526	335,6
RE-2X(St)Yv-fl	04X2X0,75	crna / black	11,7	160	64	RE-2X(St)Yv-fl	14X2X1,5	crna / black	21,3	692	467,6
RE-2X(St)Yv-fl	06X2X0,75	crna / black	13,6	220	94	RE-2X(St)Yv-fl	36X2X1,5	crna / black		1627	1085
RE-2X(St)Yv-fl	08X2X0,75	crna / black	14,4	278	125						

## Objašnjenje oznaka

**Da** Spoljni dijametar  
**T** Ukupna težina kabla  
**Cu** Težina bakra u kabl

## Labels explanation

**Da** Outer diameter  
**T** Total weight  
**Cu** Copper weight

# RE-2Y(ST)Yv PiMF



**Primena:** Kod mernog i kontrolnog inženjeringa. Namenjen za upotrebu kod modernih procesnih računara koji moraju da obrade velike količine podataka, npr. računarskih sistema visokog kapaciteta kod postrojenja za spaljivanje otpada ili postrojenja za tretman otpadnih voda. Ovi kablovi su pogodni za fiksnu ugradnju u suvim ili vlažnim prostorijama. Verzija sa crnim spoljnim omotačem može da se koristi na otvorenom ili za direktno poleganje u zemlju.

**Application range:** In measurement and control engineering. Intended for use when modern process computers have to process large volumes of data, e.g. high-capacity computer systems in waste incineration plants or sewage treatment plants. These cables are suitable for fixed installation in dry or damp rooms, and the version with a black outer sheath can also be used outdoors or for direct burial.

<b>Boja spoljnog plašta:</b>	crni za spoljašnju upotrebu ili plava za suštinski bezbedne sisteme
<b>Otpornost na plamen:</b>	po IEC 60332-1-2
<b>Radni kapacitet:</b>	(na 800 Hz max): C/C: 0.5 mm <sup>2</sup> : 75 nF/km (na 800 Hz max): C/C: 1.3 mm <sup>2</sup> : 100 nF/km
<b>Maksimalni radni napon:</b>	(nije namenjeno napajanju) 300 V
<b>Induktivnost:</b>	max. 0.75 mH/km
<b>Otpor izolacije:</b>	> 5 GOhm x km
<b>Otpor provodnika:</b>	0.5 mm <sup>2</sup> : max. 39.2 ohm/km 1.3 mm <sup>2</sup> : max. 14.2 ohm/km
<b>Minimalni radijus savijanja:</b>	povremeno pomeranje: 15 x spoljni prečnik postavljeno: 7.5 x outer diameter
<b>Slabljenje preslušavanja, kratkog dometa:</b>	na 60 kHz: min. 1.02 dB/km
<b>Ispitni naponski nivo:</b>	žila/žila: 2000 V žila/ekran: 600 V
<b>Temperaturni opseg:</b>	povremeno pomeranje: -5°C do +50°C postavljeno: -40°C do +80°C
<b>Karakterističan otpor:</b>	otprilike 100 ohms
<b>Obeležavanje žila:</b>	a-žila: crna b-žila: bela sa uzastopnim brojevima: 1-1, 2-2, 3-3, 4-4 itd.

<b>Outer sheath color:</b>	black for outdoor applications or blue for intrinsically safe systems
<b>Flame-retardant:</b>	according IEC 60332-1-2
<b>Mutual capacitance:</b>	(at 800 Hz max): C/C: 0.5 mm <sup>2</sup> : 75 nF/km (at 800 Hz max): C/C: 1.3 mm <sup>2</sup> : 100 nF/km
<b>Peak operating voltage:</b>	(not for power applications) 300 V
<b>Inductivity:</b>	max. 0.75 mH/km
<b>Insulation resistance:</b>	> 5 GOhm x km
<b>Conductor resistance:</b>	0.5 mm <sup>2</sup> : max. 39.2 ohm/km 1.3 mm <sup>2</sup> : max. 14.2 ohm/km
<b>Minimum bending radius:</b>	Occasional flexing: 15 x outer diameter Fixed installation: 7.5 x outer diameter
<b>Short-range crosstalk attenuation:</b>	At 60 kHz: min. 1.02 dB/km
<b>Test voltage:</b>	Core/core: 2000 V Core/screen: 600 V
<b>Temperature range:</b>	Occasional flexing: -5°C to +50°C Fixed installation: -40°C to +80°C
<b>Characteristic impedance:</b>	approx. 100 ohms
<b>Core identification code:</b>	a-core: black b-core: white with consecutive numbers: 1-1, 2-2, 3-3, 4-4 etc.

**Konstrukcija:** Sedam licni upredene u jedan bakarni provodnik, izolacija provodnika je od polietilena (PE). Provodnici su upredeni u parice, ekran parica napravljen od plastične folije lamirane aluminijumom sa golom bakarnom odvodnom žicom. Pri PiMF obeležavanju koristi se numerisana folija. Kabl sadrži jedan provodnik za komunikaciju (boja jezgra narandžasta); Komunikaciono jezgro je izostavljeno kod jednoparnih verzija. Plastična ekran folija lamirana aluminijumom sa kalaisanom odvodnom žicom. Ojačan spoljašnji omotač od PVC-a. Boja spoljnog plašta: crna (RAL 9005) ili plava (RAL 5015)

**Design:** 7-wire bare stranded copper conductor, core insulation made of polyethylene (PE), cores twisted into pairs, pair screening made of aluminum-laminated plastic foil with bare copper drain wire, PiMF marking using numbered foil, pairs stranded in layers. Complete stranding contains 1 core for communication (core color orange); The communication core is omitted on single-pair versions. Aluminum-laminated plastic foil static screen with tinned drain wire. Reinforced outer sheath made of PVC. Outer sheath color: black (RAL 9005) or blue (RAL 5015)

RE-2Y(ST)Yv PiMF 0,5mm<sup>2</sup>

Naziv kabla	Presek	Boja	Da	T	CU	Naziv kabla	Presek	Boja	Da	T	CU
Cable name	Cross section	Color	mm	kg/km	kg/km	Cable name	Cross section	Color	mm	kg/km	kg/km
RE-2Y(ST)Yv PiMF	2 x 2 x 0,5	plava / blue	10.0	35.0	128	RE-2Y(ST)Yv PiMF	2 x 2 x 0,5	crna / black	10.0	35.0	128
RE-2Y(ST)Yv PiMF	4 x 2 x 0,5	plava / blue	11.6	60.0	170	RE-2Y(ST)Yv PiMF	4 x 2 x 0,5	crna / black	11.6	60.0	170
RE-2Y(ST)Yv PiMF	10 x 2 x 0,5	plava / blue	15.9	136.0	270	RE-2Y(ST)Yv PiMF	8 x 2 x 0,5	crna / black	14.4	121.0	230
RE-2Y(ST)Yv PiMF	12 x 2 x 0,5	plava / blue	16.7	161.0	325	RE-2Y(ST)Yv PiMF	10 x 2 x 0,5	crna / black	15.9	136.0	270
RE-2Y(ST)Yv PiMF	16 x 2 x 0,5	plava / blue	19.1	212.0	430	RE-2Y(ST)Yv PiMF	12 x 2 x 0,5	crna / black	16.7	161.0	325
RE-2Y(ST)Yv PiMF	20 x 2 x 0,5	plava / blue	19.9	262.0	496	RE-2Y(ST)Yv PiMF	16 x 2 x 0,5	crna / black	19.1	212.0	430
RE-2Y(ST)Yv PiMF	36 x 2 x 0,5	plava / blue	25.5	465.0	850	RE-2Y(ST)Yv PiMF	36 x 2 x 0,5	crna / black	25.5	465.0	850

RE-2Y(ST)Yv PiMF 1,3mm<sup>2</sup>

Naziv kabla	Presek	Boja	Da	T	CU	Naziv kabla	Presek	Boja	Da	T	CU
Cable name	Cross section	Color	mm	kg/km	kg/km	Cable name	Cross section	Color	mm	kg/km	kg/km
RE-2Y(ST)Yv PiMF	2 x 2 x 1,3	plava / blue	12.4	68.0	184	RE-2Y(ST)Yv PiMF	8 x 2 x 1,3	crna / black	18.5	239.0	442
RE-2Y(ST)Yv PiMF	2 x 2 x 1,3	crna / black	12.4	68.0	184	RE-2Y(ST)Yv PiMF	12 x 2 x 1,3	crna / black	22.2	353.0	593
RE-2Y(ST)Yv PiMF	4 x 2 x 1,3	crna / black	14.2	124.0	269	RE-2Y(ST)Yv PiMF	24 x 2 x 1,3	crna / black	29.0	697.0	1104

## Objašnjenje oznaka

- Da** Spoljni dijametar  
**T** Ukupna težina kabla  
**Cu** Težina bakra u kablu

## Labels explanation

- Da** Outer diameter  
**T** Total weight  
**Cu** Copper weight



# JE-Y(St)Y



**Primena:** Za prenos signala između elektronskih uređaja, u kompjuterskim sistemima ili jedinicama za kontrolu procesa. Za ugradnju u suvim i vlažnim prostorijama.

**Application:** For signal transmission between electronic devices, in computer systems or process control units. For installation in dry and wet rooms.

Materijal provodnika:	bakar
Konstrukcija provodnika:	klasa 1
Izolacija:	PVC T11
Pokrivenost pletiva:	plastična folija
Ekran:	aluminijumska folija presvučena plastikom + bakarni odvodni provodnik punog preseka
Materijal plašta:	PVC TM1
Boja spoljnog plašta:	siva
Otpornost na plamen:	VDE 0482-332-1-2/IEC 60332-1
Maksimalna temperatura tokom rada:	-30 - +70 °C
Radius savijanja tokom rada:	7,5 x DA
Spojnicu K1:	200 pF
Radni kapacitet:	100 nF/km
Otpor petlje:	73,2 Ohm/km
Nominalni naponski nivo U:	225 V
Obeležavanje žila:	boje + prstenovi

Conductor material:	bare copper
Conductor construction:	solid, class 1
Insulation:	PVC T11
Covering of strand:	Plastic-foil
Screen:	Plastic coated Al-foil + solid copper drain wire
Sheathing material:	PVC TM1
Colour of outer sheath:	grey
Flame retardant:	VDE 0482-332-1-2/IEC 60332-1
Maximum operating temperature, fixed:	-30 - +70 °C
Bending radius, fixed installation:	7,5 x DA
Coupling K1:	200 pF
Operating capacity:	100 nF/km
Loop resistance:	73,2 Ohm/km
Nominal voltage U:	225 V
Core identification:	colours + rings

**Dodatni podaci:** Raspored žila: provodnici uvijeni u parovima, 4 para postavljena u pod jedinice (2-paričasti kabl upreden kao zvezda četvorke), pod jedinice postavljene u slojevima. Identifikacija jezgra: osnovna boja za svaku grupu je u rasporedu: plava, crvena, siva, žuta, zelena, braon, bela, crna. Grupe se identifikuju po boji prstenova na izolaciji ili po traci u boji.

**Additional information:** Stranding: cores twisted into pairs, 4 pairs layed up into sub-units (2-pairs cable stranded as one star-quad), sub-units layed up in layers. Core identification: The basic colour of each bunch are continuous sequence: blue, red, grey, yellow, green, brown, white, black. The bundles are identified by the colour of the rings on the insulation or a colored tape.

## JE-Y(St)Y

Naziv kabla	Presek	Boja	Da	T	CU
Cable name	Cross section	Color	mm	kg/km	kg/km
JE-Y(St)Y	02X2X0,8	siva / gray	7	60	25
JE-Y(St)Y	04X2X0,8	siva / gray	9	96	45
JE-Y(St)Y	08X2X0,8	siva / gray	11,5	158	85
Naziv kabla	Presek	Boja	Da	T	CU
Cable name	Cross section	Color	mm	kg/km	kg/km
JE-Y(St)Y	12X2X0,8	siva / gray	14	235	126
JE-Y(St)Y	16X2X0,8	siva / gray	15,5	295	166
JE-Y(St)Y	20X2X0,8	siva / gray	16,5	355	206

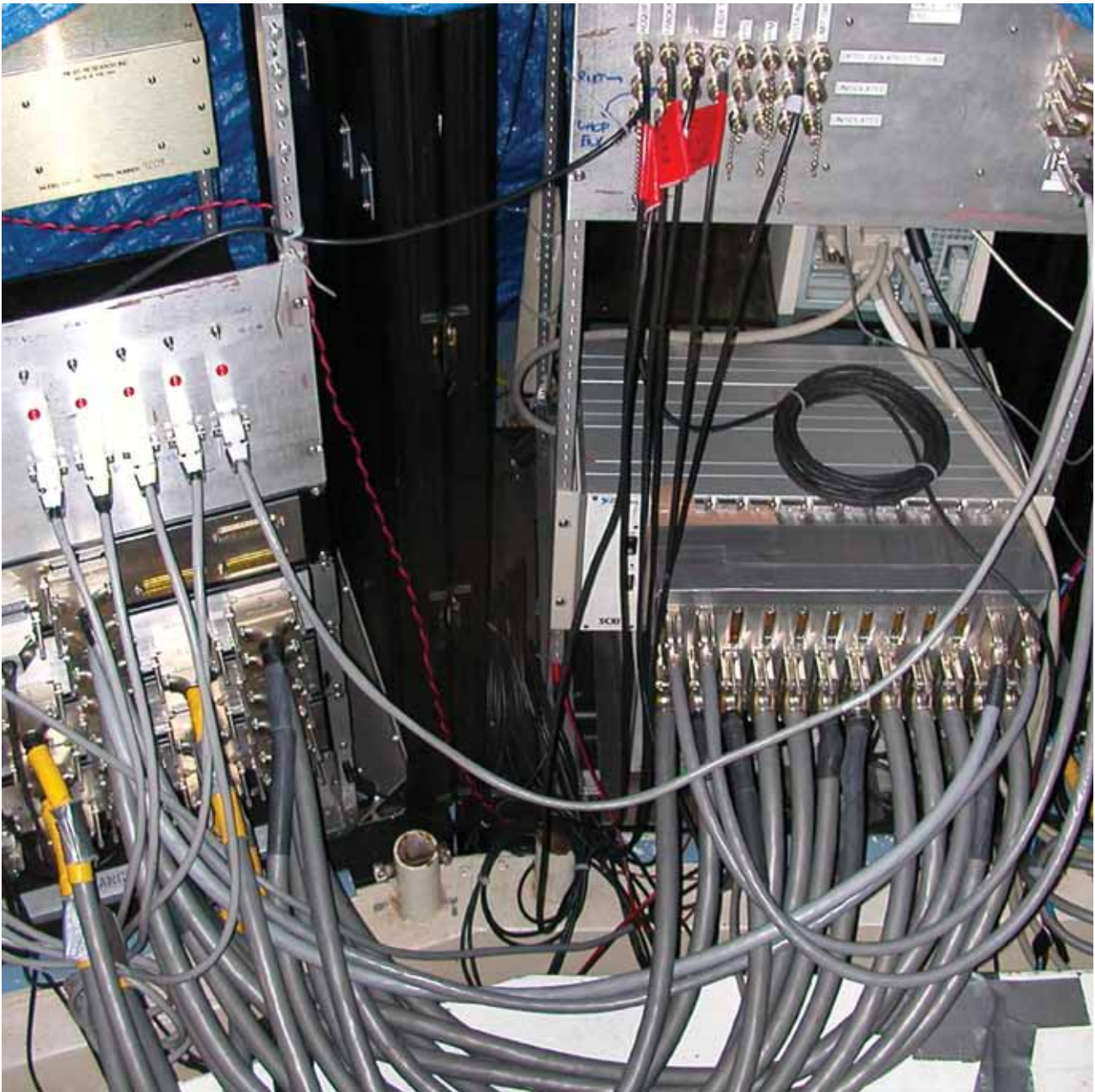
Naziv kabela	Presek	Boja	Da	T	CU	Naziv kabela	Presek	Boja	Da	T	CU
Cable name	Cross section	Color	mm	kg/km	kg/km	Cable name	Cross section	Color	mm	kg/km	kg/km
JE-Y(St)Y	24X2X0,8	siva / gray	19	430	246	JE-Y(St)Y	48X2X0,8	siva / gray	26,6	740	488
JE-Y(St)Y	32X2X0,8	siva / gray	21	555	327	JE-Y(St)Y	80X2X0,8	siva / gray	31	1290	809
JE-Y(St)Y	40X2X0,8	siva / gray	22,5	670	407	JE-Y(St)Y	100X2X0,8	siva / gray	32	1495	1015

#### Objašnjenje oznaka

**Da** Spoljnji dijametar  
**T** Ukupna težina kabela  
**Cu** Težina bakra u kابلu

#### Labels explanation

**Da** Outer diameter  
**T** Total weight  
**Cu** Copper weight



# JE-LiYCY



**Primena:** Za prenos signala između elektronskih uređaja, u računarskim sistemima ili jedinicama za kontrolu procesa sa povećanim zahtevima na elektromagnetnu kompatibilnost. Ugrađuje se u suvim i vlažnim prostorijama.

**Application:** For signal transmission between electronic devices, in computer systems or process control units with increased requirements to electromagnetic compatibility. For installation in dry and wet rooms.

Materijal provodnika:	bakar
Konstrukcija provodnika:	klasa 5
Izolacija:	PVC
Ekran:	Cu-pletenica
Materijal plašta:	PVC
Boja spoljnog plašta:	siva
Otpornost na plamen:	VDE 0482-332-1-2/IEC 60332-1
Maksimalna temperatura tokom rada:	-30 - +70 °C
Radijus savijanja tokom rada:	7,5 x DA
Otpornost izolacije:	20 MOhm $\times$ km
Specifična induktivnost:	0,65 mH/km
Radni kapacitet:	100 nF/km
Nominalni naponski nivo U:	225 V
Obeležavanje žila:	boje + prstenovi
Slabljenje na 800 Hz:	1,1

Conductor material:	bare copper
Conductor construction:	fine stranded, class 5
Insulation:	PVC
Screen:	Cu-braiding
Sheathing material:	PVC
Colour of outer sheath:	grey
Flame retardant:	VDE 0482-332-1-2/IEC 60332-1
Max. operating temperature, fixed:	-30 - +70 °C
Bending radius, fixed installation:	7,5 x DA
Insulation resistance:	20 MOhm $\times$ km
Specific inductivity:	0,65 mH/km
Operating capacity:	100 nF/km
Nominal voltage U:	225 V
Core identification:	colours + rings
Attenuation at 800 Hz:	1,1

**Dodatni podaci:** otpor (1 kHz): ca. 370 Ohm  
slabljenje (1 kHz): ca 1,1 dB/km

**Additional information:** impedance (1 kHz): ca. 370 Ohm  
attenuation (1 kHz): ca 1,1 dB/km

## JE-LiYCY

Naziv kabla	Presek	Boja	Da	T	CU	Naziv kabla	Presek	Boja	Da	T	CU
Cable name	Cross section	Color	mm	kg/km	kg/km	Cable name	Cross section	Color	mm	kg/km	kg/km
JE-LiYCY	01X2X0,5	siva / gray	6,1	55	35	JE-LiYCY	24X2X0,5	siva / gray	21,1	570	342
JE-LiYCY	02X2X0,5	siva / gray	8,1	81	48	JE-LiYCY	32X2X0,5	siva / gray	23,1	690	435
JE-LiYCY	04X2X0,5	siva / gray	10,1	137	84	JE-LiYCY	40X2X0,5	siva / gray	25,5	831	531
JE-LiYCY	08X2X0,5	siva / gray	13,5	194	140	JE-LiYCY	01X2X0,5	plava / blue	6,1	55	35
JE-LiYCY	12X2X0,5	siva / gray	15,5	307	193	JE-LiYCY	02X2X0,5	plava / blue	8,1	81	48
JE-LiYCY	16X2X0,5	siva / gray	17,5	375	243	JE-LiYCY	04X2X0,5	plava / blue	10,1	137	84
JE-LiYCY	20X2X0,5	siva / gray	20,1	461	292	JE-LiYCY	08X2X0,5	plava / blue	13,5	194	140

Naziv kabela	Presek	Boja	Da	T	CU	Naziv kabela	Presek	Boja	Da	T	CU
Cable name	Cross section	Color	mm	kg/km	kg/km	Cable name	Cross section	Color	mm	kg/km	kg/km
JE-LiYCY	12X2X0,5	plava / blue	15,5	307	193	JE-LiYCY	32X2X0,5	plava / blue	23,1	690	435
JE-LiYCY	16X2X0,5	plava / blue	17,5	375	243	JE-LiYCY	02X2X1,0	siva / gray		95	78
JE-LiYCY	20X2X0,5	plava / blue	20,1	461	292	JE-LiYCY	08X2X1,0	siva / gray		265	248
JE-LiYCY	24X2X0,5	plava / blue	21,1	570	342	JE-LiYCY	16X2X1,0	siva / gray		610	424

#### Objašnjenje oznaka

**Da** Spoljni dijametar  
**T** Ukupna težina kabela  
**Cu** Težina bakra u kablju

#### Labels explanation

**Da** Outer diameter  
**T** Total weight  
**Cu** Copper weight



# RE-2X(St)YSWAY-fl



**Primena:** Ovi kablovi se obično koriste u instrumentacionim i kontrolnim sistemima, za analogni i digitalni prenos kod hemijske i petrohemijske industrije, elektrana, kod naftne industrije i prirodnog gasa, itd. Direktna veza nije dozvoljena u ambijentu sa niskim izvorima otpora.

Kablovi sa plavim plaštom su pogodni za aplikacije kod bezbednosnih sistema. Oklop kabla štiti kabl od mehaničkih uticaja. Osim toga, ovi kablovi mogu direktno biti postavljeni u zemlju. Oni su pogodni za suhu i vlažnu, unutrašnju i spoljašnju instalaciju.

**Application:** These cables are generally employed in instrumentation and control systems, analog and digital signal transmission of chemical and petrochemical industrial premises, power plants, natural gas and petroleum industries, etc. Direct connection is not permitted under ambient with a low impedance sources. Cables with blue sheaths are suitable for security system applications. The cable armour protects the cable against mechanical impacts. Furthermore, these cables can directly be buried in the soil. They are suitable in dry and wet indoor and outdoor installations.

<b>Materijal provodnika:</b>	elektrolitički žarena bakarna žica (IEC 60228, klasa 2)											
<b>Komunikacijsko jezgro:</b>	0,50 mm <sup>2</sup> (7x0,30 mm) kalajisan I žaren bakar, PE ili umreženi PE izolirana narandžasta žila. Ekranizovani par jezgara su grupa komunikacijskog jezgra sa zajedno uvrnutim slojevima. Spojeni sa PES trakom.											
<b>Izolacija:</b>	XLPE (EN 50290-2-29)											
<b>Celokupni ekran:</b>	(St) - 100% pokrivenost AL-PES traka i 0,50 mm <sup>2</sup> (7x0,30 mm) kalajisana odvodna žica											
<b>Unutrašnji plašt:</b>	Y - PVC plašt (EN 50290-2-22)											
<b>Armatura:</b>	SWA – okrugla galvanizovana žičana armatura											
<b>Spoljni plašt:</b>	Y - PVC plašt (EN 50290-2-22), RAL 9005 crna, RAL 5015 plava ili RAL 7001 siva											
<b>Otpornost na plamen:</b> (za pojedinačni kabl)	IEC 60332-1-2, EN 60332-1-2, VDE 0482-332-1-2											
<b>Otpornost na plamen:</b> (za grupu kablova)	IEC 60332-3-24, EN 60332-3-24, VDE 0482-332-3-24											
<b>Otpornost na ulje:</b>	ICEA S-82-552											
<b>UV otpornost:</b>	važi samo kod kablova sa crnim plaštom											
<b>Opseg temperature (°C):</b>	postavljeno -30 °C +90 °C Fleksibilno -5 °C +50 °C											
<b>Minimalni radijus savijanja (mm):</b>	10xD											
<b>Nominalni naponski nivo U:</b>	300V			500V								
<b>Presek (mm<sup>2</sup>):</b>	0,50	0,75	1,00	1,30	1,50	2,50	0,50	0,75	1,00	1,30	1,50	2,50
<b>Provodnik DC otpor (Ω/km):</b>	36,8	25,00	8,51	4,21	2,30	7,56	36,8	25,00	8,51	4,21	2,30	7,56
<b>Kapacitet (800 MHz) (pF/m):</b>	PVC: < 250 PE ve XLPE: < 150			PVC: < 250 PE ve XLPE: < 150			PVC: < 250 PE ve XLPE: < 150			PVC: < 250 PE ve XLPE: < 150		
<b>Radni napon:</b>	Max. 300 V			Max. 500 V			Max. 300 V			Max. 500 V		
<b>Ispitni naponski nivo: (V ac) 1 minut:</b>	1000			2000			1000			2000		

<b>Conductor material:</b>	Electrolytic stranded annealed copper wire (IEC 60228, Class 2)											
<b>Communication core:</b>	0,50 mm <sup>2</sup> (7x0,30 mm) tinned or annealed stranded copper, PE or XLPE insulated orange core. Screened pair cores are strand communication core with together twisted layers. Fixed with PES tape.											
<b>Insulation:</b>	XLPE (EN 50290-2-29)											
<b>Overall screening:</b>	(St) - 100% Coverage AL-PES tape and 0,50mm <sup>2</sup> (7x0,30 mm) tinned strand drain wire with screened.											
<b>Inner sheath:</b>	Y - PVC sheath (EN 50290-2-22)											
<b>Armouring:</b>	SWA - Round galvanized steel wire armors											
<b>Outer sheath:</b>	Y - PVC Sheath (EN 50290-2-22), RAL 9005 Black, RAL 5015 Blue or RAL 7001 Grey											
<b>Flame retardant:</b> (for a single cable)	IEC 60332-1-2, EN 60332-1-2, VDE 0482-332-1-2											
<b>Flame retardant:</b> (for a bunch cable)	IEC 60332-3-24, EN 60332-3-24, VDE 0482-332-3-24											
<b>Oil resistance:</b>	ICEA S-82-552											
<b>UV resistance:</b>	Only valid for Black sheath cables											
<b>Temperature range (°C):</b>	Fixed -30 °C +90 °C Flexible -5 °C +50 °C											
<b>Min. bending radius (mm):</b>	10xD											
<b>Nominal voltage U:</b>	300V			500V								
<b>Cross section (mm<sup>2</sup>):</b>	0,50	0,75	1,00	1,30	1,50	2,50	0,50	0,75	1,00	1,30	1,50	2,50
<b>Conductor DC resistance (Ω/km):</b>	36,8	25,00	8,51	4,21	2,30	7,56	36,8	25,00	8,51	4,21	2,30	7,56
<b>Capacity (800 MHz) (pF/m):</b>	PVC: < 250 PE ve XLPE: < 150			PVC: < 250 PE ve XLPE: < 150			PVC: < 250 PE ve XLPE: < 150			PVC: < 250 PE ve XLPE: < 150		
<b>Operating voltage:</b>	Max. 300 V			Max. 500 V			Max. 300 V			Max. 500 V		
<b>Test voltage (V ac) 1 minutes:</b>	1000			2000			1000			2000		

## RE-2X(St)YSWAY-fl 0,5mm2

Naziv kabela	Presek	Da	CU	T
Cable name	Cross section	mm	kg/km	kg/km
RE-2X(St)YSWAY-fl	2x2x0,50	12,7	29	316
RE-2X(St)YSWAY-fl	4x2x0,50	13,9	48	380
RE-2X(St)YSWAY-fl	8x2x0,50	16,9	86	547
RE-2X(St)YSWAY-fl	10x2x0,50	19,7	106	772
RE-2X(St)YSWAY-fl	12x2x0,50	20,5	125	852
RE-2X(St)YSWAY-fl	16x2x0,50	22,2	163	992
RE-2X(St)YSWAY-fl	20x2x0,50	23,1	202	1095
RE-2X(St)YSWAY-fl	24x2x0,50	26,4	240	1247

## RE-2X(St)YSWAY-fl 0,75mm2

Naziv kabela	Presek	Da	CU	T
Cable name	Cross section	mm	kg/km	kg/km
RE-2X(St)YSWAY-fl	2x2x0,75	13,4	41	355
RE-2X(St)YSWAY-fl	4x2x0,75	15,0	70	435
RE-2X(St)YSWAY-fl	8x2x0,75	18,5	127	653
RE-2X(St)YSWAY-fl	10x2x0,75	21,2	156	906
RE-2X(St)YSWAY-fl	12x2x0,75	22,4	185	1021
RE-2X(St)YSWAY-fl	16x2x0,75	23,9	242	1157
RE-2X(St)YSWAY-fl	20x2x0,75	25,0	300	1277
RE-2X(St)YSWAY-fl	24x2x0,75	29,4	358	1775

## RE-2X(St)YSWAY-fl 1,0 mm2

Naziv kabela	Presek	Da	CU	T
Cable name	Cross section	mm	kg/km	kg/km
RE-2X(St)YSWAY-fl	2x2x1,0	14,2	53	394
RE-2X(St)YSWAY-fl	4x2x1,0	16,0	91	511
RE-2X(St)YSWAY-fl	8x2x1,0	20,4	168	884
RE-2X(St)YSWAY-fl	10x2x1,0	23,0	206	1053
RE-2X(St)YSWAY-fl	12x2x1,0	23,9	245	1151
RE-2X(St)YSWAY-fl	16x2x1,0	26,6	322	1533
RE-2X(St)YSWAY-fl	20x2x1,0	27,9	398	1720
RE-2X(St)YSWAY-fl	24x2x1,0	32,0	475	1991

## RE-2X(St)YSWAY-fl 1,3mm2

Naziv kabela	Presek	Da	CU	T
Cable name	Cross section	mm	kg/km	kg/km
RE-2X(St)YSWAY-fl	2x2x1,3	15,7	67	463
RE-2X(St)YSWAY-fl	4x2x1,3	17,6	117	598
RE-2X(St)YSWAY-fl	8x2x1,3	22,6	217	1051
RE-2X(St)YSWAY-fl	10x2x1,3	25,5	267	1215
RE-2X(St)YSWAY-fl	12x2x1,3	27,3	317	1539
RE-2X(St)YSWAY-fl	16x2x1,3	29,6	417	1804
RE-2X(St)YSWAY-fl	20x2x1,3	31,0	516	2032
RE-2X(St)YSWAY-fl	24x2x1,3	36,4	616	2762

## RE-2X(St)YSWAY-fl 1,5mm2

Naziv kabela	Presek	Da	CU	T
Cable name	Cross section	mm	kg/km	kg/km
RE-2X(St)YSWAY-fl	2x2x1,5	16,0	77	488
RE-2X(St)YSWAY-fl	4x2x1,5	18,0	134	625
RE-2X(St)YSWAY-fl	8x2x1,5	23,2	250	1103
RE-2X(St)YSWAY-fl	10x2x1,5	26,9	307	1489
RE-2X(St)YSWAY-fl	12x2x1,5	28,3	365	1663
RE-2X(St)YSWAY-fl	16x2x1,5	30,4	480	1916
RE-2X(St)YSWAY-fl	20x2x1,5	32,7	595	2441
RE-2X(St)YSWAY-fl	24x2x1,5	37,9	710	2912

## RE-2X(St)YSWAY-fl 2,5mm2

Naziv kabela	Presek	Da	CU	T
Cable name	Cross section	mm	kg/km	kg/km
RE-2X(St)YSWAY-fl	2x2x2,5	18,2	125	616
RE-2X(St)YSWAY-fl	4x2x2,5	21,3	221	955
RE-2X(St)YSWAY-fl	8x2x2,5	27,3	413	1628
RE-2X(St)YSWAY-fl	10x2x2,5	30,9	509	1916
RE-2X(St)YSWAY-fl	12x2x2,5	33,3	605	2407
RE-2X(St)YSWAY-fl	16x2x2,5	36,0	797	2835
RE-2X(St)YSWAY-fl	20x2x2,5	38,0	989	3229
RE-2X(St)YSWAY-fl	24x2x2,5	45,1	1.181	4333

## Objašnjenje oznaka

**Da** Spoljni dijametar  
**Cu** Težina bakra u kablju  
**T** Ukupna težina kablja

## Labels explanation

**Da** Outer diameter  
**Cu** Copper weight  
**T** Total weight

# RE-2Y(St)YSWAY-f1



**Primena:** Ovi kablovi se obično koriste u instrumentacionim i kontrolnim sistemima, za analogni i digitalni prenos kod hemijske i petrohemijske industrije, elektrana, kod naftne industrije i prirodnog gasa, itd. Direktna veza nije dozvoljena u ambijentu sa niskim izvorima impedanse. Kablovi sa plavim plaštom su pogodni za aplikacije kod bezbednosnih sistema. Oklop kabla štiti kabl od mehaničkih uticaja. Osim toga, ovi kablovi mogu direktno biti postavljeni u zemlju. Oni su pogodni za suhu i vlažnu, unutrašnju i spoljašnju instalaciju.

**Application:** These cables are generally employed in instrumentation and control systems, analog and digital signal transmission of chemical and petrochemical industrial premises, power plants, natural gas and petroleum industries, etc. Direct connection is not permitted under ambient with a low impedance sources. Cables with blue sheaths are suitable for security system applications. The cable armour protects the cable against mechanical impacts. Furthermore, these cables can directly be buried in the soil. They are suitable in dry and wet indoor and outdoor installations.

<b>Materijal provodnika:</b>	elektrolitički žarena bakarna žica (IEC 60228, klasa 2)											
<b>Komunikacijsko jezgro:</b>	0,50 mm <sup>2</sup> (7x0,30 mm) kalajisan I žaren bakar, PE ili umreženi PE izolirana narandžasta žila. Ekranizovani par jezgara su grupa komunikacijskog jezgra sa zajedno uvrnutim slojevima. Spojeni sa PEŠ trakom.											
<b>Izolacija:</b>	PE (EN 50290-2-23)											
<b>Celokupni ekran:</b>	(St) - 100% pokrivenost AL-PES traka i 0,50 mm <sup>2</sup> (7x0,30 mm) kalajisana odvodna žica											
<b>Unutrašnji plašt:</b>	Y - PVC plašt (EN 50290-2-22)											
<b>Armatura:</b>	SWA – okrugla galvanizovana žičana armatura											
<b>Spoljni plašt:</b>	Y - PVC plašt (EN 50290-2-22), RAL 9005 crna, RAL 5015 plava ili RAL 7001 siva											
<b>Otpornost na plamen:</b> (za pojedinačni kabl)	IEC 60332-1-2, EN 60332-1-2, VDE 0482-332-1-2											
<b>Otpornost na plamen:</b> (za grupu kablova)	IEC 60332-3-24, EN 60332-3-24, VDE 0482-332-3-24											
<b>Otpornost na ulje:</b>	ICEA S-82-552											
<b>UV otpornost:</b>	važi samo kod kablova sa crnim plaštom											
<b>Opseg temperature (°C):</b>	postavljeno -30 °C +70 °C fleksibilno -5 °C +50 °C											
<b>Minimalni radijus savijanja (mm)</b>	10xD											
<b>Nominalni naponski nivo U:</b>	300V			500V								
<b>Presek (mm<sup>2</sup>):</b>	0,50	0,75	1,00	1,30	1,50	2,50	0,50	0,75	1,00	1,30	1,50	2,50
<b>Provodnik DC otpor (Ω/km):</b>	36,8	25,00	8,51	4,21	2,30	7,56	36,8	25,00	8,51	4,21	2,30	7,56
<b>Kapacitet (800 MHz) (pF/m):</b>	PVC: < 250 PE ve XLPE : < 150			PVC: < 250 PE ve XLPE : < 150			PVC: < 250 PE ve XLPE : < 150			PVC: < 250 PE ve XLPE : < 150		
<b>Radni napon:</b>	Max. 300 V			Max. 500 V			Max. 300 V			Max. 500 V		
<b>Ispitni naponski nivo: (V ac) 1 minut:</b>	1000			2000			1000			2000		

<b>Conductor material:</b>	Electrolytic stranded annealed copper wire (IEC 60228, Class 2)											
<b>Communication core:</b>	0,50 mm <sup>2</sup> (7x0,30 mm) tinned or annealed stranded copper, PE or XLPE insulated orange core. Screened pair cores are strand communication core with together twisted layers. Fixed with PES tape.											
<b>Insulation:</b>	PE (EN 50290-2-23)											
<b>Overall screening:</b>	(St) - 100% Coverage AL-PES tape and 0,50 mm <sup>2</sup> (7x0,30 mm) tinned strand drain wire with screened.											
<b>Inner sheath:</b>	Y - PVC sheath (EN 50290-2-22)											
<b>Armoring:</b>	SWA - Round galvanized steel wire armors											
<b>Outer sheath:</b>	Y - PVC Sheath (EN 50290-2-22), RAL 9005 Black, RAL 5015 Blue or RAL 7001 Grey											
<b>Flame retardant:</b> (for a single cable)	IEC 60332-1-2, EN 60332-1-2, VDE 0482-332-1-2											
<b>Flame retardant:</b> (for a Bunch Cable)	IEC 60332-3-24, EN 60332-3-24, VDE 0482-332-3-24											
<b>Oil resistance:</b>	ICEA S-82-552											
<b>UV resistance:</b>	Only valid for Black sheath cables											
<b>Temperature range (°C):</b>	Fixed -30 °C +70 °C Flexible -5 °C +50 °C											
<b>Min. bending radius (mm):</b>	10xD											
<b>Nominal voltage U:</b>	300V			500V								
<b>Cross section (mm<sup>2</sup>):</b>	0,50	0,75	1,00	1,30	1,50	2,50	0,50	0,75	1,00	1,30	1,50	2,50
<b>Conductor DC resistance (Ω/km):</b>	36,8	25,00	8,51	4,21	2,30	7,56	36,8	25,00	8,51	4,21	2,30	7,56
<b>Capacity (800 MHz) (pF/m):</b>	PVC: < 250 PE ve XLPE : < 150			PVC: < 250 PE ve XLPE : < 150			PVC: < 250 PE ve XLPE : < 150			PVC: < 250 PE ve XLPE : < 150		
<b>Operating voltage:</b>	Max. 300 V			Max. 500 V			Max. 300 V			Max. 500 V		
<b>Test voltage (V ac) 1 minutes:</b>	1000			2000			1000			2000		

## RE-2Y(St)YSWAY-fl 0,5mm2

Naziv kabela	Presek	Da	Cu	T
Cable name	Cross section	mm	kg/km	kg/km
RE-2Y(St)YSWAY-fl	2x2x0,50	12,7	29	316
RE-2Y(St)YSWAY-fl	4x2x0,50	13,9	48	380
RE-2Y(St)YSWAY-fl	8x2x0,50	16,9	86	547
RE-2Y(St)YSWAY-fl	10x2x0,50	19,7	106	772
RE-2Y(St)YSWAY-fl	12x2x0,50	20,5	125	852
RE-2Y(St)YSWAY-fl	16x2x0,50	22,2	163	992
RE-2Y(St)YSWAY-fl	20x2x0,50	23,1	202	1095
RE-2Y(St)YSWAY-fl	24x2x0,50	26,4	240	1247

## RE-2Y(St)YSWAY-fl 0,75mm2

Naziv kabela	Presek	Da	Cu	T
Cable name	Cross section	mm	kg/km	kg/km
RE-2Y(St)YSWAY-fl	2x2x0,75	13,4	41	355
RE-2Y(St)YSWAY-fl	4x2x0,75	15,0	70	435
RE-2Y(St)YSWAY-fl	8x2x0,75	18,5	127	653
RE-2Y(St)YSWAY-fl	10x2x0,75	21,2	156	906
RE-2Y(St)YSWAY-fl	12x2x0,75	22,4	185	1021
RE-2Y(St)YSWAY-fl	16x2x0,75	23,9	242	1157
RE-2Y(St)YSWAY-fl	20x2x0,75	25,0	300	1277
RE-2Y(St)YSWAY-fl	24x2x0,75	29,4	358	1775

## RE-2Y(St)YSWAY-fl 1,0 mm2

Naziv kabela	Presek	Da	Cu	T
Cable name	Cross section	mm	kg/km	kg/km
RE-2Y(St)YSWAY-fl	2x2x1,0	14,2	53	394
RE-2Y(St)YSWAY-fl	4x2x1,0	16,0	91	511
RE-2Y(St)YSWAY-fl	8x2x1,0	20,4	168	884
RE-2Y(St)YSWAY-fl	10x2x1,0	23,0	206	1053
RE-2Y(St)YSWAY-fl	12x2x1,0	23,9	245	1151
RE-2Y(St)YSWAY-fl	16x2x1,0	26,6	322	1533
RE-2Y(St)YSWAY-fl	20x2x1,0	27,9	398	1720
RE-2Y(St)YSWAY-fl	24x2x1,0	32,0	475	1991

## RE-2Y(St)YSWAY-fl 1,3mm2

Naziv kabela	Presek	Da	Cu	T
Cable name	Cross section	mm	kg/km	kg/km
RE-2Y(St)YSWAY-fl	2x2x1,3	15,7	67	463
RE-2Y(St)YSWAY-fl	4x2x1,3	17,6	117	598
RE-2Y(St)YSWAY-fl	8x2x1,3	22,6	217	1051
RE-2Y(St)YSWAY-fl	10x2x1,3	25,5	267	1215
RE-2Y(St)YSWAY-fl	12x2x1,3	27,3	317	1539
RE-2Y(St)YSWAY-fl	16x2x1,3	29,6	417	1804
RE-2Y(St)YSWAY-fl	20x2x1,3	31,0	516	2032
RE-2Y(St)YSWAY-fl	24x2x1,3	36,4	616	2762

## RE-2Y(St)YSWAY-fl 1,5mm2

Naziv kabela	Presek	Da	Cu	T
Cable name	Cross section	mm	kg/km	kg/km
RE-2Y(St)YSWAY-fl	2x2x1,5	16,0	77	488
RE-2Y(St)YSWAY-fl	4x2x1,5	18,0	134	625
RE-2Y(St)YSWAY-fl	8x2x1,5	23,2	250	1103
RE-2Y(St)YSWAY-fl	10x2x1,5	26,9	307	1489
RE-2Y(St)YSWAY-fl	12x2x1,5	28,3	365	1663
RE-2Y(St)YSWAY-fl	16x2x1,5	30,4	480	1916
RE-2Y(St)YSWAY-fl	20x2x1,5	32,7	595	2441
RE-2Y(St)YSWAY-fl	24x2x1,5	37,9	710	2912

## RE-2Y(St)YSWAY-fl 2,5mm2

Naziv kabela	Presek	Da	Cu	T
Cable name	Cross section	mm	kg/km	kg/km
RE-2Y(St)YSWAY-fl	2x2x2,5	18,2	125	616
RE-2Y(St)YSWAY-fl	4x2x2,5	21,3	221	955
RE-2Y(St)YSWAY-fl	8x2x2,5	27,3	413	1628
RE-2Y(St)YSWAY-fl	10x2x2,5	30,9	509	1916
RE-2Y(St)YSWAY-fl	12x2x2,5	33,3	605	2407
RE-2Y(St)YSWAY-fl	16x2x2,5	36,0	797	2835
RE-2Y(St)YSWAY-fl	20x2x2,5	38,0	989	3229
RE-2Y(St)YSWAY-fl	24x2x2,5	45,1	1.181	4333

## Objašnjenje oznaka

- Da** Spoljni dijametar  
**Cu** Težina bakra u kابلu  
**T** Ukupna težina kabela

## Labels explanation

- Da** Outer diameter  
**Cu** Copper weight  
**T** Total weight