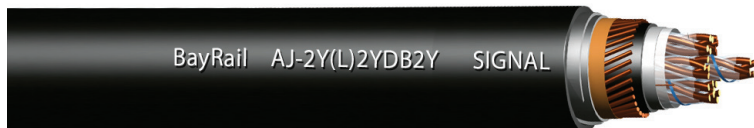


# BayRail®

## AJ-2Y(L)2YDB2Y – quad stranded (H45)



**Primena:** Kao železnički signalizacioni kabl, u železničkim kontrolnim centrima, sistemima nadzora i sličnim objektima, pod uslovom da korišćenje specijalnih signalizacionih kablova (npr. PZB kablovi) nije propisano.

**Application:** As a railway signalling cable, in railway control centres, surveillance systems and similar facilities, provided that the use of special signalling technology cables (e.g. PZB cables) is not stipulated.

Prečnik provodnika	0,9	1,4
Otpornost provodnika( par provodnika ) Ω/km	≤ 56,6	≤ 23,4
Otpor izolacije GΩxkm	≥ 10	≥ 10
Radni kapacitet na 800 Hz nF/km	≤ 45	≤ 45
Za centralnu četvorku nF/km	≤ 50	≤ 50
Test naizmjeničnog napona 50Hz		
Žila-žila Veff	2500	2500
Žila-ekran Veff	2500	2500
Temperaturni opsezi		
Tokom polaganja, instaliranja °C	-10 do +60	
Posle polaganja, instaliranja °C	-40 do +60	

Conductor diameter	0,9	1,4
Conductor resistance( pair of cores) Ω/km	≤ 56,6	≤ 23,4
Insulation resistance GΩxkm	≥ 10	≥ 10
Mutual capacitance at 800 Hz nF/km	≤ 45	≤ 45
For the central quad nF/km	≤ 50	≤ 50
Alternating voltage test 50 Hz		
Core-core Veff	2500	2500
Core-screen Veff	2500	2500
Temperature ranges		
During laying, installing °C	-10 to +60	
Before and after laying, installing °C	-40 to +60	

- AJ** Spoljnji kabl sa induktivnom zaštitom
- 2Y** Izolacioni pokrivač od polietilena (PE)
- (L)2Y** Lamirani plašt od polietilena
- D** Ekran napravljen od bakarnih žica
- B** Oklop
- 2Y** Spoljnji zaštitni plašt napravljen od PE
- S** Signalni kabl
- (H45)** Maksimalni radni kapacitet vrednost na 800 Hz, 45nF/km
- rk** Karakteristika redukcionog faktora

- AJ** Outdoor cable with inductive protection
- 2Y** Insulating cover made of polyethylene (PE)
- (L)2Y** Laminated sheath made of polyethylene
- D** Screen made of copper wires
- B** Armouring
- 2Y** Outer protective sheath made of PE
- S** Signalling cable
- (H45)** Maximum mutual capacitance value at 800 Hz,45 nF/km
- rk** Reduction factor characteristic

### AJ-2Y(L)2YDB2Y x0,9

Naziv kabla	Presek	Boja	Da	MKO	RSP	RSPP	CU	T
Cable name	Cross section	Color	mm	daN	mm	mm	kg/km	kg/km
AJ-2Y(L)2YDB2Y	3x4x0,9 S 600	crna/black	22	39	155	210	180	705
AJ-2Y(L)2YDB2Y	5x4x0,9 S 600	crna/black	24	63	170	230	244	835
AJ-2Y(L)2YDB2Y	10x4x0,9 S 600	crna/black	28	127	210	280	400	1145

Naziv kabela	Presek	Boja	Da	MKO	RSP	RSPP	CU	T
Cable name	Cross section	Color	mm	daN	mm	mm	kg/km	kg/km
AJ-2Y(L)2YDB2Y	10x4x0,9 S 400	crna/black	30	127	230	310	756	1745
AJ-2Y(L)2YDB2Y	20x4x0,9 S 600	crna/black	33	254	260	350	693	1650
AJ-2Y(L)2YDB2Y	20x4x0,9 S 400	crna/black	36	254	285	380	1176	2450
AJ-2Y(L)2YDB2Y	30x4x0,9 S 600	crna/black	39	381	300	400	979	2165
AJ-2Y(L)2YDB2Y	30x4x0,9 S 400	crna/black	42	381	320	430	1532	3135
AJ-2Y(L)2YDB2Y	40x4x0,9 S 600	crna/black	42	508	335	450	1253	2570

## AJ-2Y(L)2YDB2Y x1,4

Naziv kabela	Presek	Boja	Da	MKO	RSP	RSPP	CU	T
Cable name	Cross section	Color	mm	daN	mm	mm	kg/km	kg/km
AJ-2Y(L)2YDB2Y	3x4x1,4 S 500	crna/black	26	92	185	250	415	1050
AJ-2Y(L)2YDB2Y	5x4x1,4 S 500	crna/black	29	153	215	290	582	1310
AJ-2Y(L)2YDB2Y	5x4x1,4 S 400	crna/black	31	153	230	310	786	1800
AJ-2Y(L)2YDB2Y	10x4x1,4 S 500	crna/black	36	307	275	370	977	2030
AJ-2Y(L)2YDB2Y	10x4x1,4 S 400	crna/black	38	307	290	390	1309	2660
AJ-2Y(L)2YDB2Y	20x4x1,4 S 500	crna/black	47	615	350	470	1687	3105
AJ-2Y(L)2YDB2Y	20x4x1,4 S 400	crna/black	49	615	365	490	2077	3975
AJ-2Y(L)2YDB2Y	30x4x1,4 S 500	crna/black	54	923	405	540	2394	4140
AJ-2Y(L)2YDB2Y	30x4x1,4 S 400	crna/black	56	923	420	560	2794	5090
AJ-2Y(L)2YDB2Y	40x4x1,4 S 500	crna/black	60	1231	455	610	3056	5080

## Objašnjenje oznaka

- Da** Spoljnji dijametar  
**MKO** Momenat kidanja prilikom poleganja  
**RSP** Radijus savijanja tokom poleganja  
**RSPP** Radijus savijanja ponovljen  
**Cu** Težina bakra u kablju  
**T** Ukupna težina kablja

## Labels explanation

- Da** Outer diameter  
**MKO** Tensile strength (during installation)  
**RSP** Bending radius, fixed installation  
**RSPP** Bending radius, repeated  
**Cu** Copper No.  
**T** Total weight